

710.337

Gestaltungsplan Gstühl, Schnitte

vom 6. Mai 2002

Kurzbezeichnung:

Gestaltungsplan Gstühl, Schnitte

Zuständig:

Planung und Bau

Stand: 6. Mai 2002

Gestaltungsplan Gstühl

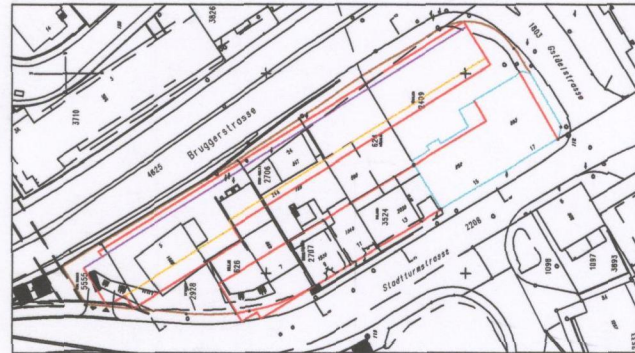
Schnitte

2034/06

Mst.: 1:200 Format: 100 / 51 Datum: 18.02.2002

Bestandteile (Genehmigungsinhalt) des Gestaltungsplanes sind:

- Baulinienplan 1:200
- Erschliessungsplan 1:200
- Schnitte 1:200
- Ansichten 1:200
- Sondernutzungsvorschriften



Öffentliche Auflage vom: 19. März 2002 – 17. April 2002

Beschlossen vom Stadtrat am: 6. Mai 2002

S. V. Langeneg

Der Stadtammon:

Der Stadtschreiber

Der Staatsschreiber:

Genehmigung: Genehmigung durch den Regierungsrat
Aarau, den 7. August 2002

Rolf Graf & Partner Architekten AG
Scharlenstrasse 41
5400 Baden

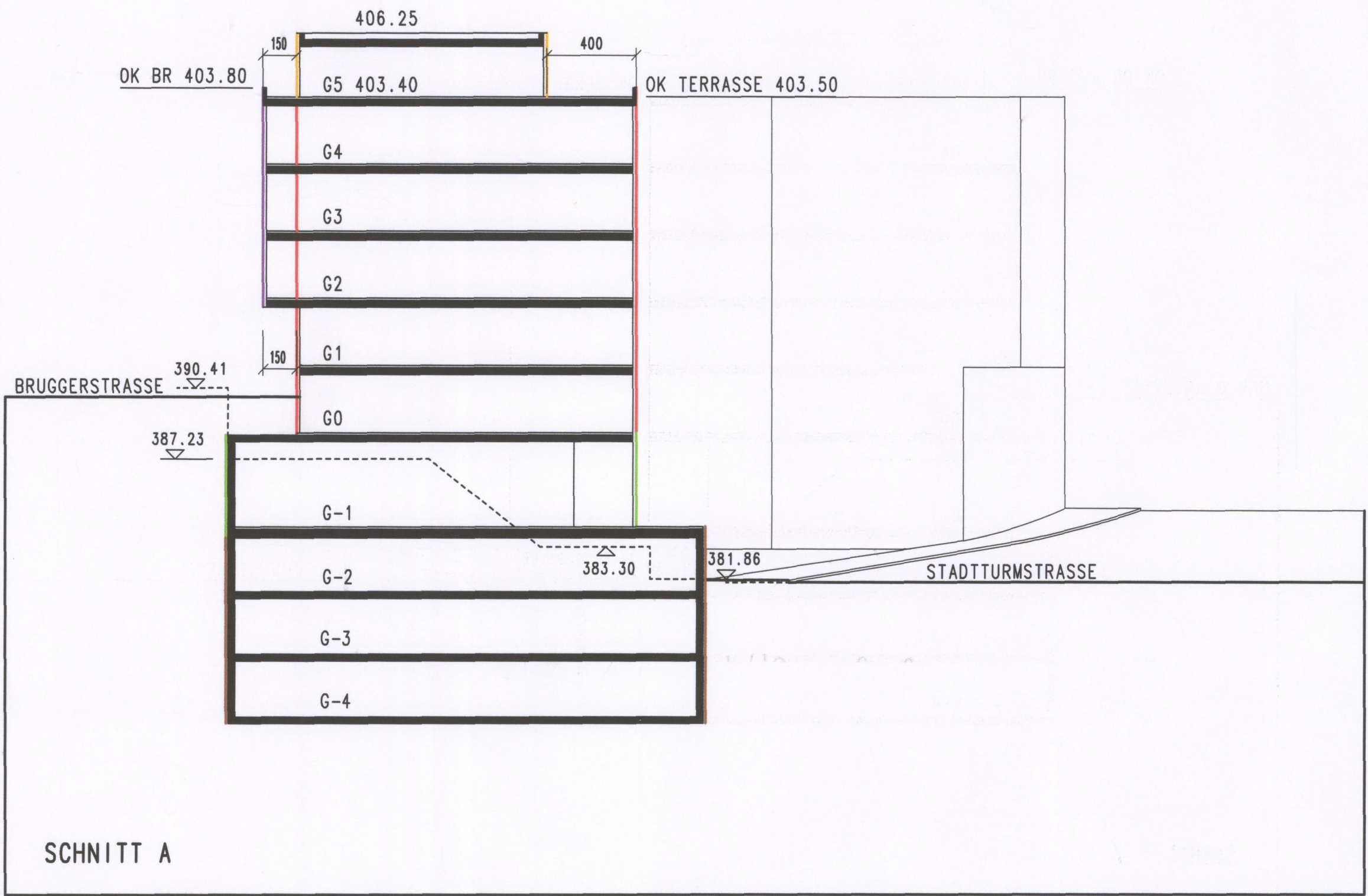
Telefon 056 204 34 34
Fax 056 204 34 00

Rechtsverbindlicher Inhalt

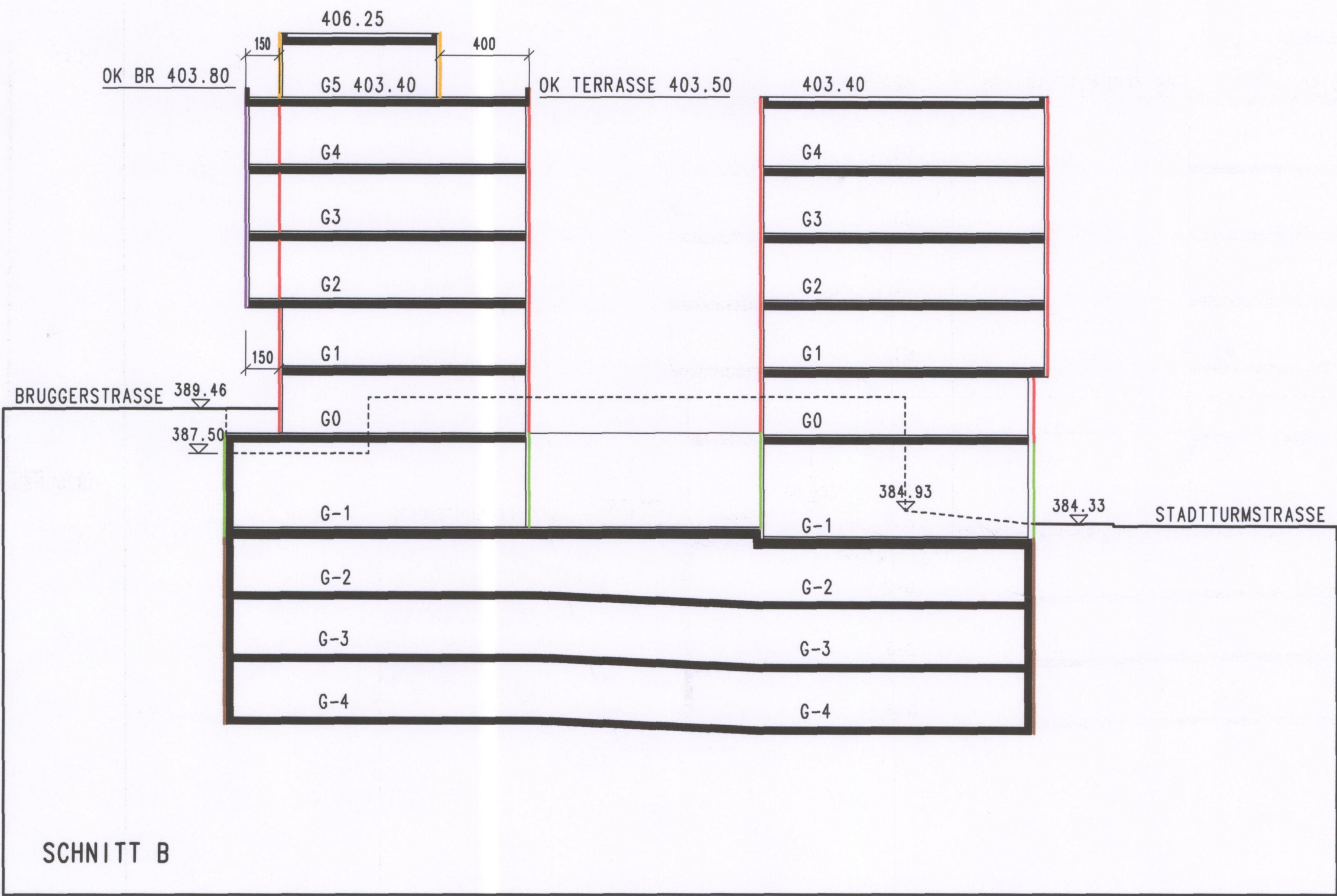
- Baulinie G-2, G-3, G-4
- Baulinie G2, G3, G4 an Bruggerstrasse
- Baulinie G-1
- Baulinie G0, G1, G2, G3, G4
- Baulinie G5

Orientierungsinhalt

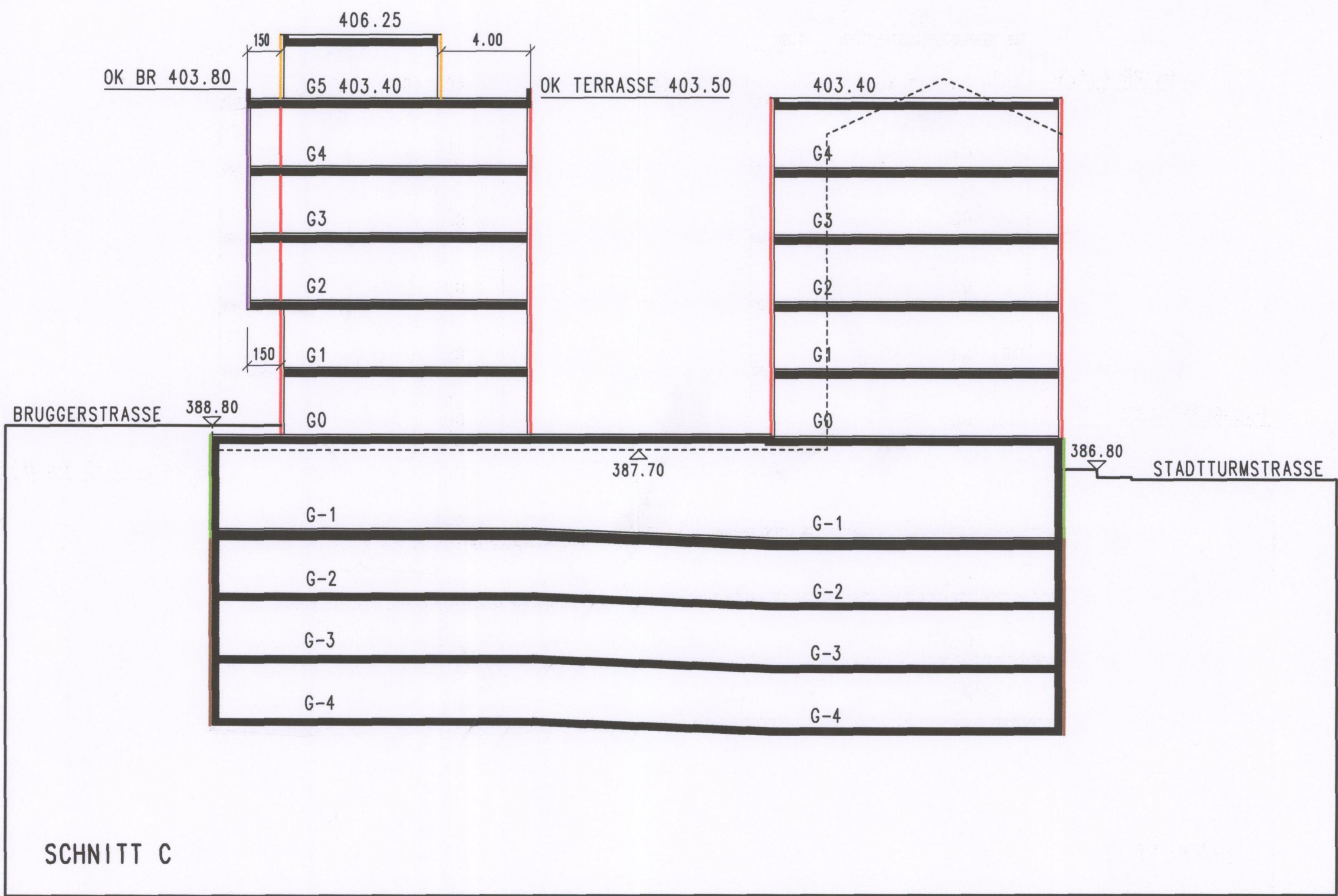
----- Gewachsenes Terrain / Best. Gebäude bei Schnitt



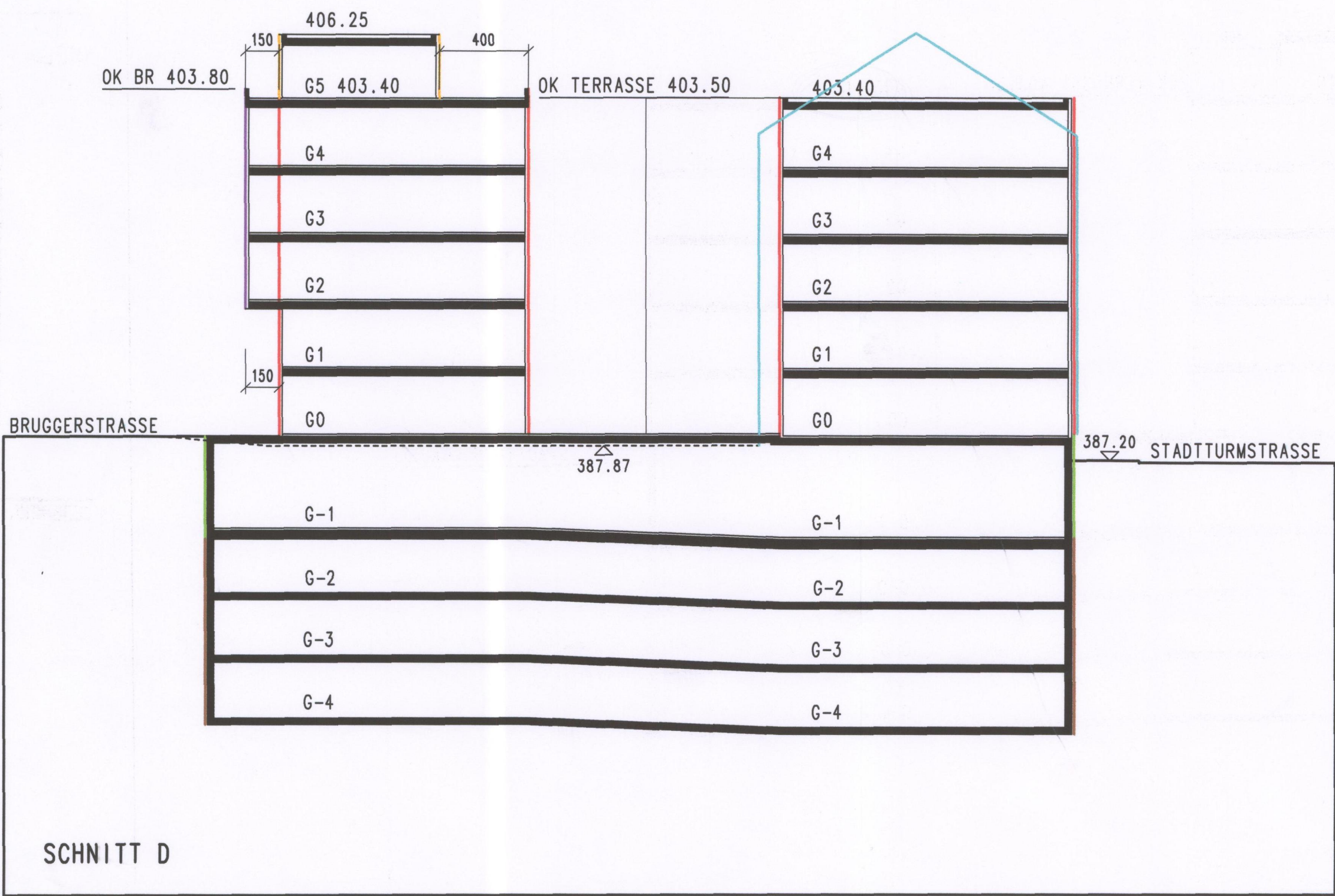
----- GEW. TERRAIN ENTLANG SÜDOSTFASADE



----- GEW. TERRAIN / BEST. GEBÄUDE BEI SCHNITT



----- GEW. TERRAIN / BEST. GEBÄUDE BEI SCHNITT



----- GEW. TERRAIN / BEST. GEBÄUDE BEI SCHNITT