

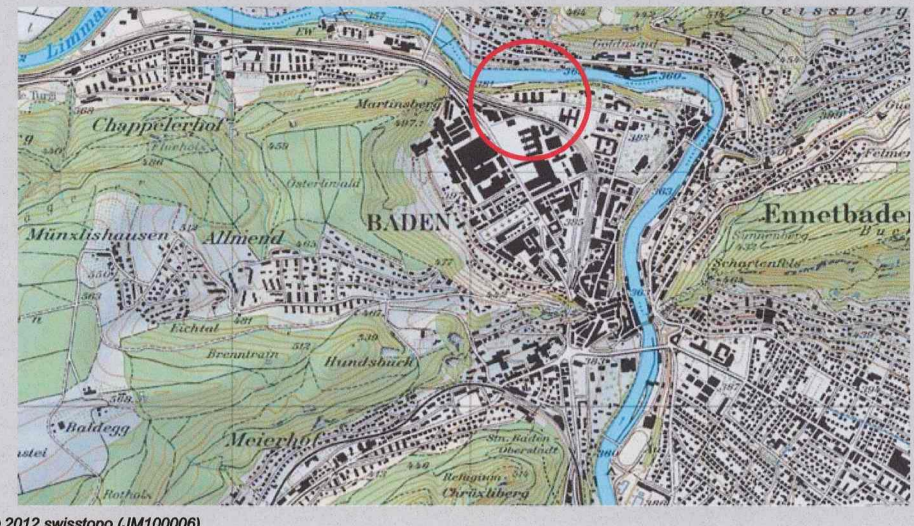
Gestaltungsplan "Römerstrasse"

gemäss §21 BauG

Verbindliche Bestandteile des Gestaltungsplans:

Situationsplan 1:500

Sondernutzungsvorschriften



© 2012 swisstopo (JM100006)

Mitwirkung vom: 26.08.2013 bis: 24.09.2013

Vorprüfungsbericht vom: 10.07.2014

Öffentliche Auflage vom: 25.08.2014 bis: 23.09.2014

Beschlossen vom Stadtrat: 20.10.2014

Der Stadtmann:

Der Stadtschreiber:

NAMENS DES STADTRATES

Der Stadtmann

G. Müller

Der Stadtschreiber

P. C.

Genehmigung: Genehmigung durch das Departement Bau, Verkehr und Umwelt Aarau, den 13. Januar 2015

Der Generalsekretär

Architektur | Raumentwicklung | Verkehr | Landschaft | Umwelt

metron

Projekt-Nr. 141100500

Datei GP_Römerstr_V15

Format 594 x 620

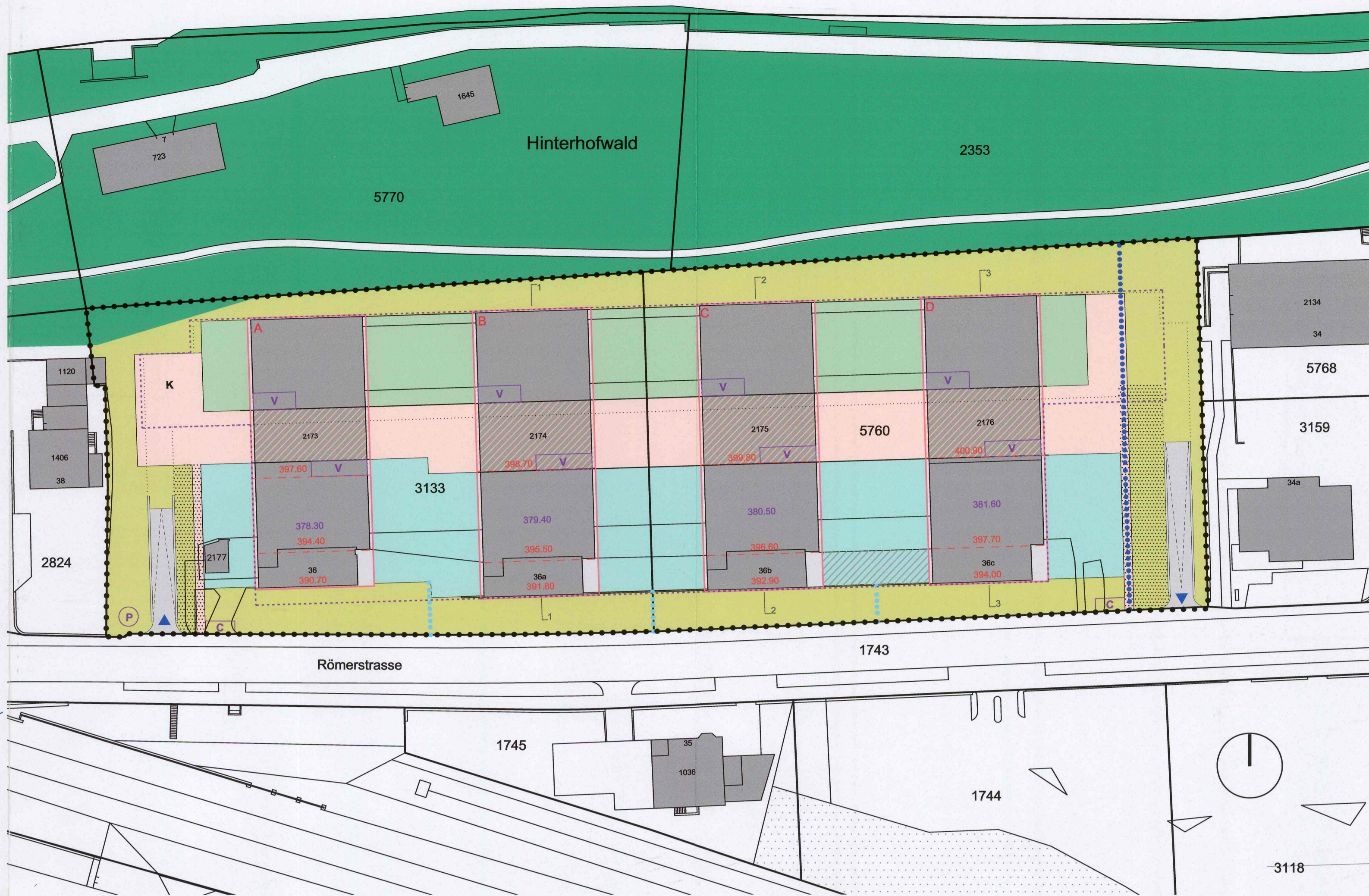
Gez. / Gepr. mit *AG*

Datum 26.05.2014

Revidiert

Metron Raumentwicklung AG T: 056 460 91 11 www.metron.ch
Stahlrain 2 / 5200 Brugg F: 056 460 91 00 info@metron.ch

STADT BADEN
Planung und Bau
05. DEZ. 2014



Genehmigungsinhalt

- Perimeter Gestaltungsplan
- A Baufeld für oberirdische Bauten
- Baufeld für Gebäudesockel und unterirdische Bauten
- 397.80 m.ü.M. Maximale Gebäudefläche für Baufeld
- ▲ ▼ Ein- / Ausfahrt Tiefgarage (Lage schematisch)
- Bereich Notzufahrt (Lage schematisch)
- P Besucherparkplätze (Lage schematisch)
- V Veloabstellplätze (Lage schematisch)
- C Entsorgungsanlagen (Lage schematisch)
- Fusswegverbindung öffentlich (Lage schematisch)
- Fusswegverbindung privat (Lage schematisch)
- Gemeinschaftlicher Aussenraum und ökologische Ausgleichsfläche
- Promenade und Kinderspielbereich (K)
- Private Gärten
- Private Gärten oder gemeinschaftlicher Aussenraum

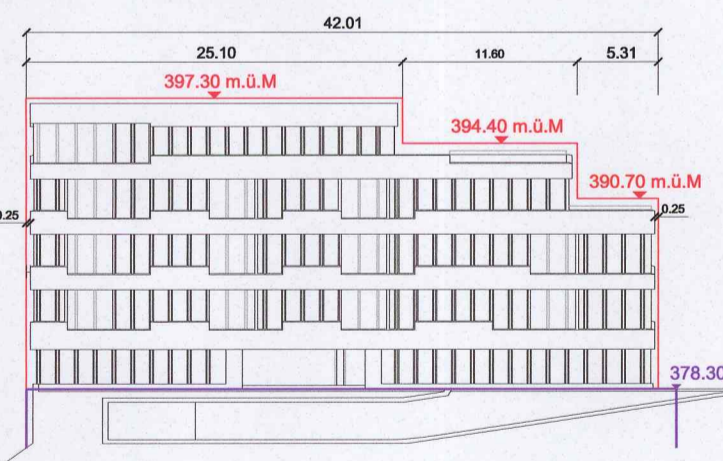
Orientierungsinhalt

- Bestehende Gebäude
- Abzubrechende Gebäude / -teile
- Wald

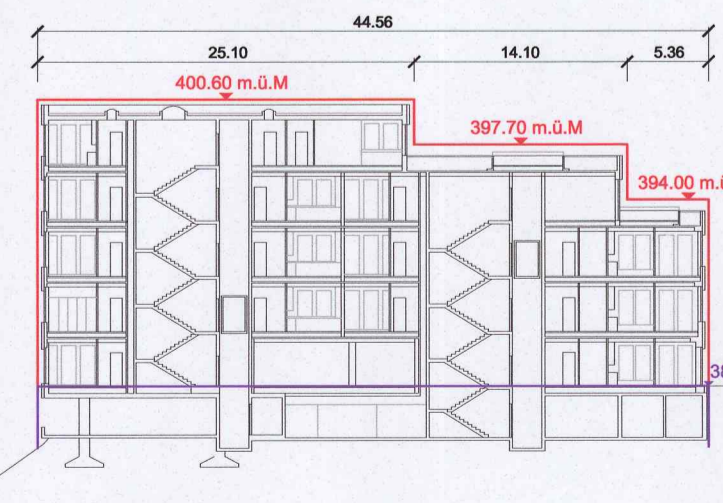
Schnitte mit Mantellinien 1:200

- Mantellinien für oberirdische Bauten
- Mantellinie für Gebäudesockel und unterirdische Bauten

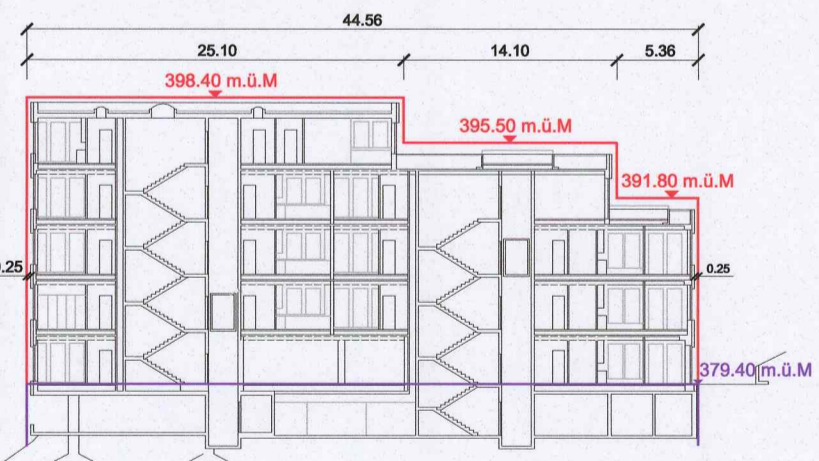
Gebäude A, Ansicht West



Gebäude D, Schnitt 3-3



Gebäude B, Schnitt 1-1



Gebäude C, Schnitt 2-2

