

611.100

## **Betriebsplan Wald 2011 - 2022, Naturschutzplan**

vom 5. Juli 2011

---

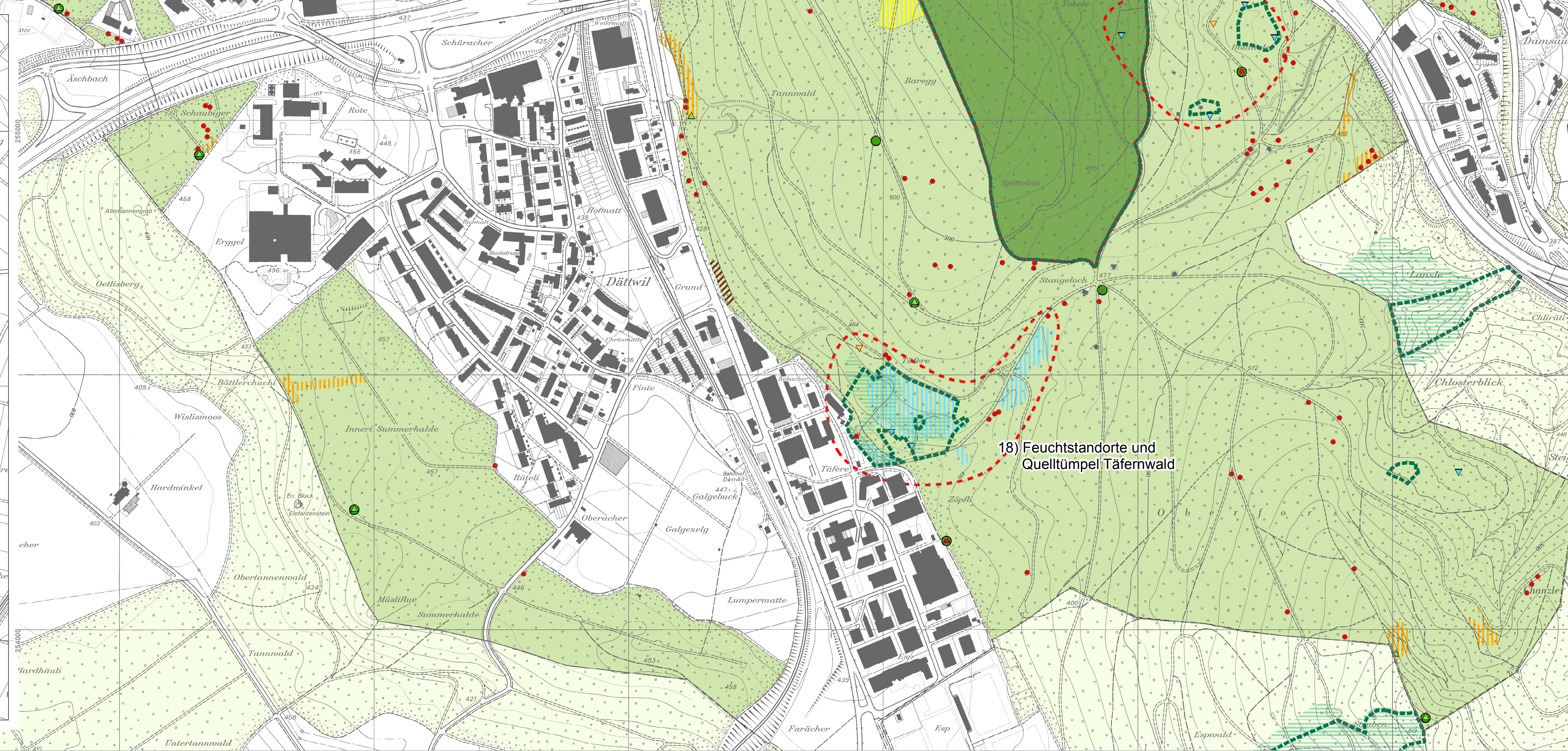
### **Kurzbezeichnung:**

Wald, Betriebsplan/Naturschutzplan

Zuständig:

Stadtforstamt

Stand: 5. Juli 2011



**STADT BADEN**

**Betriebsplan Ortsbürgergemeinde Baden**

**Naturschutz-Plan**

**Verbindliche Inhalte**

- Naturwaldreservat (2)
- Lichter Wald Sonnenberg / Martinsberg (Sonderwaldreservat) (3)
- Naturschutzzonen im Wald, besondere Waldstandorte - Nutzungsplan Stadt Baden (Juni 2003) (1b)
- Waldränder gem. Nutzungsplan Stadt Baden (Juni 2003) (9)
- Baumdenkmäler gem. Nutzungsplan Stadt Baden (Juni 2003) (9\*)
- Alteichen (7)

**Hinweisende Inhalte**

- Naturschutzgebiete v. kant. Bedeutung im Wald NKBW (Waldnaturschutzinventar) (1a)
- Waldwiese (2)
- Nass- / Amphibienstandort (5/6)
- Amphibien Laichgewässer / Neuanlagen 1989 - 1995 (6)
- Habitatbaumflächen (4)
- Habitatbäume (4)
- Baumdenkmäler (2)
- Seltene Baumarten (8)
- Wald der Ortsbürgergemeinde Baden (1c)
- andere Eigentümer (1c)
- Steckbriefe Flächen
- Steckbriefe Gruppe von Einzelobjekten

Datum: Bearbeitung, Format: TB42 05.07.2011, 112 x 88 cm

Daten-Grundlagen:  
 (1) AGS (Datenraum) 07.09.2010  
 (2) BG (Übersichtsplan) (3) Daten des Kantons Aargau  
 (4) 182 (Waldnaturschutzinventar) (AG, AG, 1994)  
 (5) 182 (Nutzungsplan Kulturland (Schutzzonen))  
 (6) 102 (Waldnaturschutz)  
 (7) Richtplan Natur und Landschaft 2004, Erg. Georg Schoop, Stadtamt Baden (2011)  
 (8) Sachverhalt 2007 Projekt Lichte Wald Sonnenberg  
 (9) Sachverhalt 2010: Habitatbaumenkonzept, Erg. Georg Schoop, Stadtamt Baden (2011)  
 (9\*) Sachverhalt 2010: Habitatbaumenkonzept, Erg. Georg Schoop, Stadtamt Baden (2011)  
 (10) Abteilung Wald R. Aargau (Stand 2007)  
 (11) Plan Minder, Stadtamt Baden (2010)  
 (12) Nutzungsplan Stadt Baden 2003 (Regionalwerke) \*Position der Bäume korrigiert

1:5000

125 250 500 m

BÜRGER LICHT