





Dammstrasse

Parkstrasse

Kurtheater

Römerstr.

Lehrstuhl

Gärtnerei

Rasen

Pavillon

KF-Werksplatz

Brunnen

Sitzplatz Casino

Brunnen

Schotterrasen

Casino

Rasen

Liegen

Aussichtsplateau

Sonnengutweg

Hasselstrasse

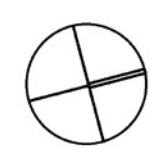
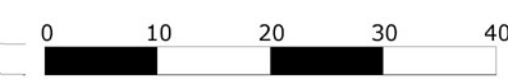
Projekt Haupteingang

Projekt Terrasse

Projekt Casino Annex

Wiesen

Baederstrasse



- Gehölzbestand**
- zukünftige Baumkulisse
  - zukünftige Strauchkörper
  - Bauminventar-Nummer (gem. Gutachten Fa. Tilia Baumpflege AG, 1987)
- Staudenpflanzungen**
- Lage und Ausdehnung
- Teppichbeete / Wechselforrabatten**
- Lage und Ausdehnung
- Rasen / Wiese**
- Rasen
  - Wiese

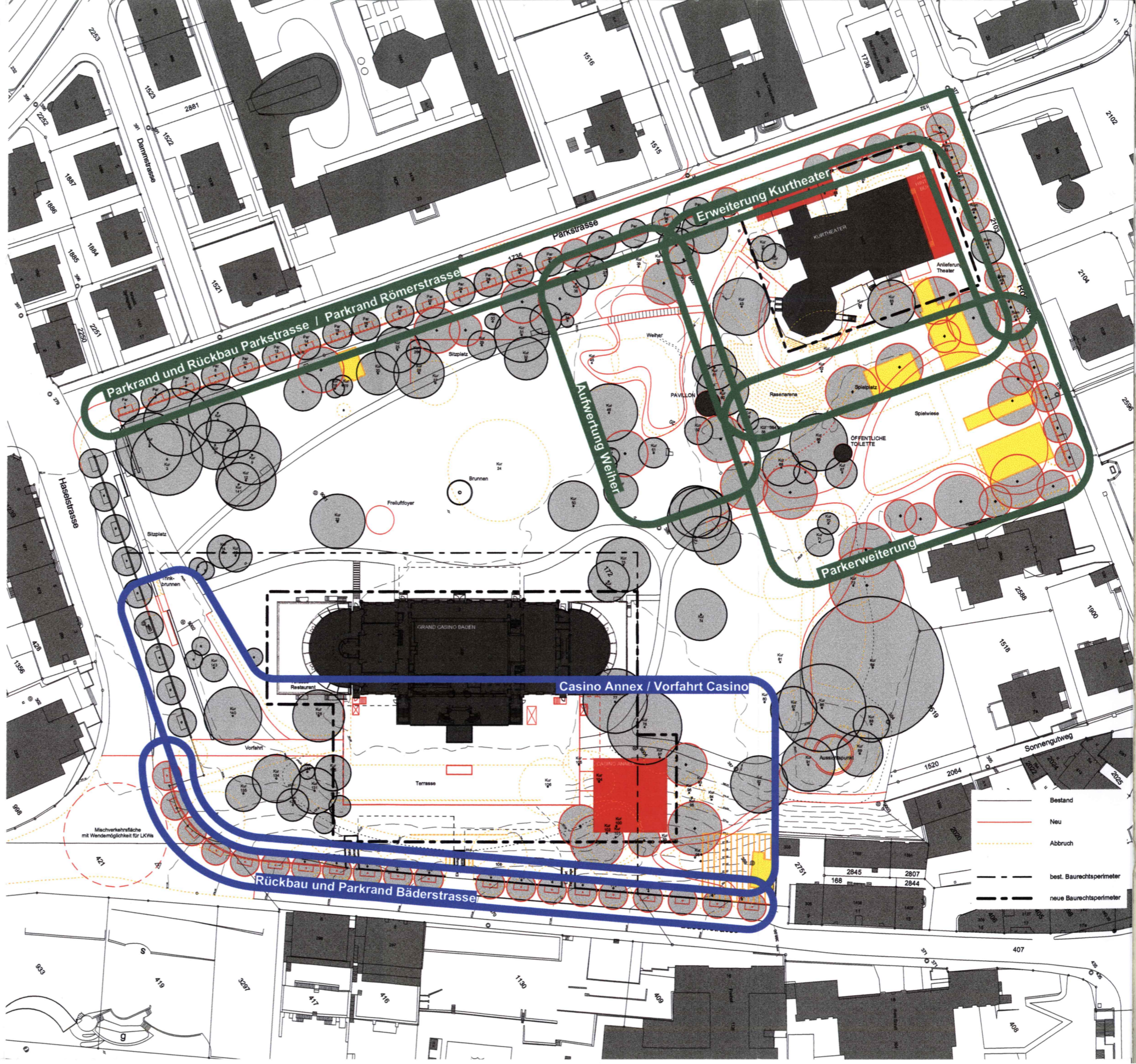


**KURPARK BADEN**  
STADT BADEN, Rathausgasse 5, 5400 Baden

IDEALPLAN ÜBERARBEITUNG  
**BESTAND M 1:500**

DATUM: 06.03.2003 NR: 0165.2-50 FORM: 60x84 cm GEZ: FH  
REV:  
ZULAUF SEIPPEL SCHWEINGRUBER Neuenhoferstrasse 101CH - 5400 BADEN T 056 / 222 10 77 F 056 / 222 10 33  
info@z-s.ch

# Realisierungsbereiche



## Realisierungsbereiche Nord-West

- Erweiterung Kurtheater
- Parkerweiterung
- Erweiterung Weiher
- Parkrand und Rückbau Parkstrasse / Parkrand Römerstrasse

## Realisierungsbereiche Süd-Ost

- Casino Annex / Vorfahrt Casino
- Parkrand und Rückbau Bäderstrasse

<span style="color: grey;">—</span>	Bestand
<span style="color: red;">—</span>	Neu
<span style="color: yellow;">- - -</span>	Abbruch
<span style="color: black;">- - -</span>	best. Baurechtsperimeter
<span style="color: black;">- - -</span>	neue Baurechtsperimeter



- Parkabschluss**
- 1.1 Parkabschluss Bäderstrasse
  - 1.2 Parkabschluss Parkstrasse
  - 1.3 Parkabschluss Römerstrasse
  - 1.4 Abbruch Trafogebäude

- Eingänge / Vor- und Zufahrten**
- 2.1 Neue Parkeingänge
  - 2.2 Aufhebung Einfahrt
  - 2.3 Parkeingang Casino
  - 2.4 Parkeingang Kurtheater

- Wegnetz**
- 3.1 Neue Wege
  - 3.2 Wege sanieren
  - 3.3 Wegnetz reduzieren
  - 3.4 Wege redimensionieren

- Aufenthaltsbereiche**
- 4.1 Sitzplatz neu
  - 4.2 Sitzplatz aufwerten

- Weiber**
- 5.1 Sanierung und Erweiterung der best. Anlage

- Parkerweiterung**
- 6.1 Platz für Quartieranlässe etc.
  - 6.2 Spielwiese
  - 6.3 Aufenthalts- und Spielbereich
  - 6.4 Abbruch Gärtnereihaus
  - 6.5 Abbruch Studiogebäude
  - 6.6 Abbruch Personalhaus

- Grand Casino Baden**
- 7.1 VIP Vorfahrt / Zulieferung mit Lieferwagen
  - 7.2 Taxi-Stand
  - 7.3 Trottoirift
  - 7.4 Freiluftfoyer / Gastroplatz

- Kurtheater Baden**
- 8.1 Redimensionierung best. Vorfahrt von Parkstrasse
  - 8.2 Wendebereich
  - 8.3 Vorzone Theateringang sanieren
  - 8.4 Freilichttheater aufheben (Rasenarena)

- Gehölzbestand**
- 9.1 zukünftige Baumkulisse
  - 9.2 zukünftige Strauchkörper
  - 9.3 best. Bäume: Erhalten / bei Abgang ersetzen
  - 9.4 best. Bäume: bei Abgang nicht ersetzen
  - 9.5 best. Strauchkörper entfernen

- Staudenpflanzungen**
- 10.1 neue Staudenflächen / Kleinsträucher

- Teppichbeete / Wechselflorrabbatten**
- 11.1 neue Wechselflorrabbatten

- Kübelpflanzen**
- 11.1 Kübelpflanzen

- Rasen / Wiese**
- 12.1 Rasenflächen
  - 12.2 Wiesenflächen

- Bestand
- Neu
- - - Abbruch
- - - best. Baurechtsperimeter

**KURPARK BADEN**  
STADT BADEN, Rathausgasse 5, 5400 Baden

IDEALPLAN ÜBERARBEITUNG  
**Massnahmen Verkleinerung ohne Massstab**

DATUM: 06.03.2003 NR: 0165.2-52 FORM: 60x84 GEZ: FH  
REV: 15.04.2003 / 12.05.2003 / 04.06.2003  
ZULAUF SEIPPEL SCHWEINGRUBER Neuenhoferstrasse 101 CH-5400 BADEN T 056 / 222 10 77 F 056 / 222 10 33 info@zss.ch