

710.401

Gestaltungsplan "Belvédère", Plan

vom 8. Juli 2013

Kurzbezeichnung:

Gestaltungsplan Belvédère, Plan

Zuständig:

Entwicklungsplanung

Stand: 8. Juli 2013

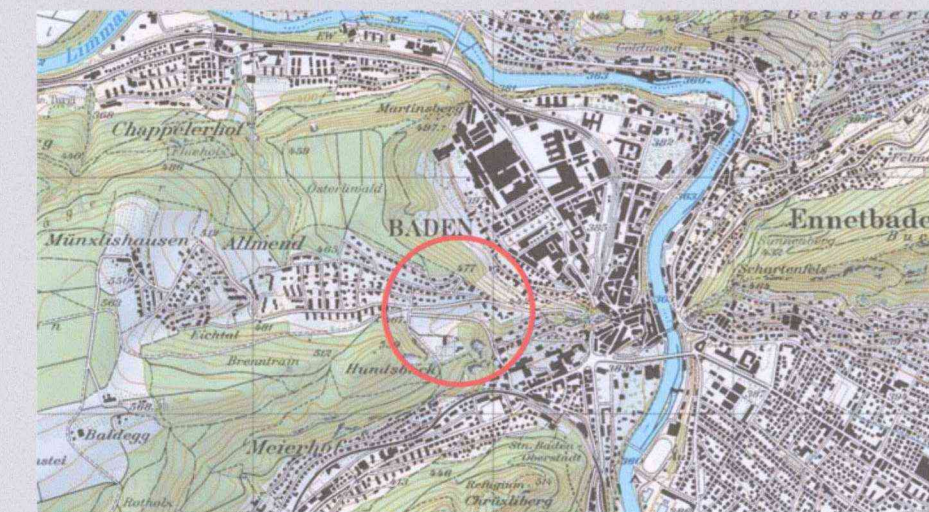
Gestaltungsplan "Belvédère"

gemäss §21 BauG

Verbindliche Bestandteile des Gestaltungsplans:

Situationsplan 1:500

Sondernutzungsvorschriften



© 2012 wisatopo (JM100006)

Mitwirkung vom: 01.11.2011 bis: 30.11.2011

Vorprüfungsbericht vom: 22.08.2012

Öffentliche Auflage vom: 11.03.2013 bis: 09.04.2013

Beschlossen vom Stadtrat am: 08.07.2013

Der Stadtmann:

Ger. Müller



Der Stadtschreiber:

P. Eber

Genehmigung: Genehmigung durch das Departement Bau, Verkehr und Umwelt Aarau, den 20. November 2013

Der Generalsekretär:

[Signature]

metron

Projekt-Nr. 140908400

Datum GP Belvédère_V20

Format 297/1065

Gez./ Gepr. 1:500

Datum 18.06.2013

Revidiert

Metron Raumentwicklung AG T: 056 450 91 11 www.metron.ch

Steinrain 2 / 5200 Brugg F: 056 450 91 00 info@metron.ch

Genehmigungsinhalt

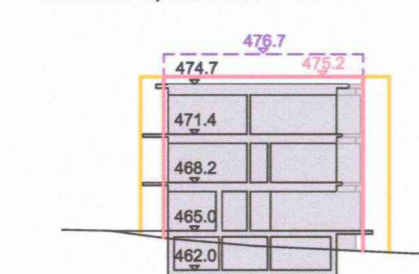
- Perimeter Gestaltungsplan
- HK 455.00 Baufeld für Hochbauten mit Höchstkote (m.ü.M)
- Baufeld für vorspringende Gebäudeteile
- - - Baufeld für unterirdische Bauten
- C Containerabstellplätze (Lage schematisch)
- ▼ Hauseingänge
- Fusswegverbindung öffentlich (Lage schematisch)
- ○ ○ Fusswegverbindung siedlungsintern (Lage schematisch)
- BUS Neuer Busunterstand (Lage schematisch)
- 🚲 Veloabstellplätze (Lage schematisch)
- /// Parkplatflächen für Besucher Wohnüberbauung (Lage schematisch)
- PP Parkplatflächen für Besucher Schützenhaus
- Strassenlinie (Enteignungsrecht gemäss § 132 BauG)
- /// Neues Trottoir
- Neue Strasse
- ↔ Bereich für Ein- / Ausfahrten in die Tiefgarage
- ↔ Bereich für Ein- / Ausfahrten in die Tiefgarage (Option)
- /// Vernetzungskorridor
- FR Freihaltezone (Aufhebung mit Teiländerung Nupla geplant)
- Einzelbäume bestehend
- Einzelbäume geplant (Lage schematisch)

Orientierungsinhalt

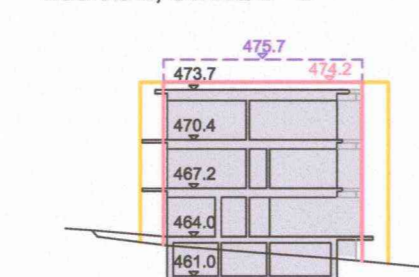
- Kantonales Denkmalschutzobjekt (Schützenhaus)
- Richtprojekt
- Bestehendes Trottoir
- ||| Bestehender Fussgängerstreifen
- ||| Bestehende Bushaltestelle
- Wald
- Höhenlinien
- Strassen- und Grenzabstand (4 m)
- - - Waldabstand (8 m bzw. 18 m)

Schnitte mit Mantellinien 1:250

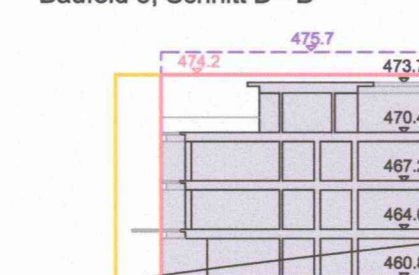
Baufeld 1, Schnitt A - A



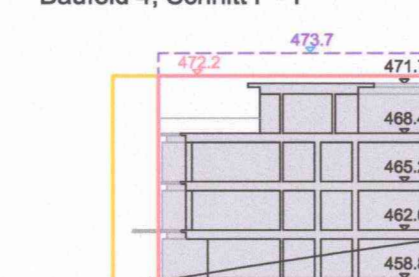
Baufeld 2, Schnitt B - B



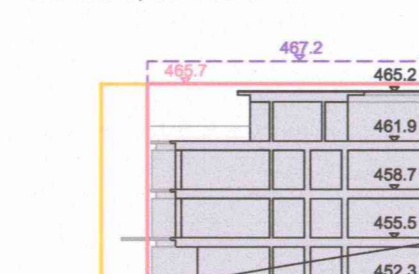
Baufeld 3, Schnitt D - D



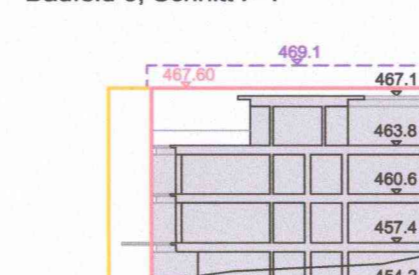
Baufeld 4, Schnitt F - F



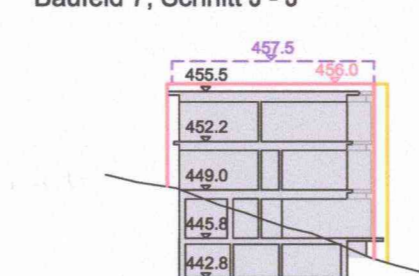
Baufeld 5, Schnitt G - G



Baufeld 6, Schnitt I - I



Baufeld 7, Schnitt J - J



Genehmigungsinhalt

- 472.20 Mantellinien für Hochbauten
- 473.7 Mantellinien für vorspringende Gebäudeteile
- 473.7 max. Höhe für Liftüberfahrten, Lüftungsanlagen und Solaranlagen

