

Brown-Boveri-Platz – Rahmenbedingungen

Die nachfolgenden Informationen und Hinweise sowie die technischen Grundlagen (siehe Beilagen) sollen Veranstaltenden, die einen Event auf dem Brown-Boveri-Platz planen und realisieren möchten, Unterstützung bieten.

Anlieferung

Anlieferungen für den Brown-Boveri-Platz finden ausschliesslich über die Brown-Boveri-Strasse statt.

- Die Polleranlage ist Montag-Freitag zwischen 06:00 Uhr bis 11:00 Uhr standartmässig geöffnet und ermöglicht in diesem Zeitraum allfällige An- sowie Ablieferungen. Ausserhalb dieses Zeitfensters ist die Polleranlage geschlossen (hochgefahren) und eine Zufahrt zum Brown-Boveri-Platz ist nicht möglich.
- Eine spezifische Steuerung der Polleranlage, z.Bsp. für den Auf- und/Abbau der Veranstaltung, muss mindestens 14 Tage vor dem Aufbau mit Daniel Meier (daniel.meier4@repol.ag.ch) Kontakt aufgenommen werden.
- Während den Veranstaltungen ist die Polleranlage grundsätzlich geschlossen (hochgefahren).
- Wird durch einen Veranstaltenden gewünscht, dass die Polleranlage während einem Anlass heruntergefahren ist, hat dieser für die Absicherung des Festgeländes gegen Anschläge mittels Fahrzeuge zu sorgen. Der Stadtpolizei sind die geplanten Absicherungspläne vorzulegen. Reichen diese nicht aus, kann durch die Stadtpolizei eine Mindestsicherung vorgeschrieben werden.
- Auf den Poller-Anlagen dürfen keine Lasten aufgelegt werden.

Platznutzung

Die Flächen auf dem Brown-Boveri-Platz mit den unterschiedlichen Bodenbeschaffenheiten (Asphalt/Kies/Bauminseln) stehen Veranstaltenden grundsätzlich zur Nutzung zur Verfügung. Für die Nutzung der Bauminseln ist jedoch eine erhöhte Nutzungssorgfalt anzuwenden.

Fragen zur Nutzung der Bauminseln wie auch Details zur Nutzung der Kiesfläche sind mit dem Werkhof (werkhof@baden.ch / dario.schoch@baden.ch oder 056 200 91 50) abzusprechen.

Infrastruktur

Auf dem beiliegenden Plan sind die Anschlüsse für Elektro, Wasser/Abwasser) eingezeichnet.

Folgende Ansprech- und Kontaktmöglichkeiten stehen zur Verfügung:

- Trinkwasser: 056 200 22 22 oder wasser@regionalwerke.ch
- Elektrische Anschlüsse: 056 200 22 22 oder info@regionalwerke.ch
- Abwasser: Stadt Baden, Tiefbau und öffentlicher Raum, 056 200 82 70 oder bau@baden.ch

Festmobiliar

Veranstaltende können sich bezüglich allgemeiner [Benutzung/Mieten von Festmobiliar](#) beim Werkhof der Stadt Baden, unter 056 200 91 50 / werkhof@baden.ch / marcel.jaeckle@baden.ch, melden.

Beim Werkhof Baden kann ein WC-Anhänger gemietet werden.

Erreichbarkeit/Anreise/Parkierung

Der Brown-Boveri-Platz ist direkt an den Bahnhof Baden angebunden und innerhalb von 3 Gehminuten erreichbar.

- Veranstaltenden wird empfohlen, die Besucherinnen und Besucher explizit auf diesen Umstand hinzuweisen und sie aktiv zu animieren, mit dem öffentlichen Verkehr anzureisen.

Fahrrad-Abstellplätze sind beim Bahnhof West und/oder der Velostation vorhanden.

In der etwas erweiterten Umgebung stehen diverse öffentliche Parkhäuser zur Verfügung. Informationen dazu finden sich unter: [Parkhäuser | Stadt Baden](#)

- Das nahe Parkhaus Trafo bietet KEINE Parkmöglichkeiten für Veranstaltungsbesucherinnen und Veranstaltungsbesucher, da die dortigen Parkplätze bereits anderweitig/permanent vermietet sind.

Nachbarschaft / Kontakte

Die Veranstaltungen auf dem Brown-Boveri-Platz finden in der Innenstadt statt und setzen ein gutes Einvernehmen mit den Nachbarschaften voraus. Insbesondere bei Veranstaltungen mit *Lärmbelastungen von über 100dB* und solchen mit *sehr vielen Besuchenden* empfiehlt sich ein aktives Zugehen auf die Beteiligten in nächster Umgebung.

Folgende Kontaktdaten stehen zur Verfügung:

Person	Institution	Zuständigkeiten / Aufgaben	Kontakte
Marcel Kaestner	Equans	Hauswart Trafo I	marcel.kaestner@equans.com
Laura Conti	Privera AG	Bewirtschaftung Trafo	079 537 99 99 laura.conti@privera.ch
Michèle Schilter	Kongresszentrum Trafo Baden	Leiterin Reservation	056 / 204 08 88 info@trafobaden.ch
Stefanie Hersberger	Hallo Halle	CEO	056 511 21 55 hallo@hallohalle.ch
Michael Portmann	STARIMO Investment AG c/o Emanuel Immobilien AG	Bewirtschaftung Brown-Boveri-Strasse 6	041 / 248 50 50 m.portmann@emanuel.ch
Denise Wyler	Swiss Prime Solution / MEG Einstellhalle Baden Ost	Property Management	058 / 317 16 90 denise.wyler@sps.swiss
Alexandra Sterk	Sterk Cine AG	Betreiberin Kino Trafo	056 / 204 04 00 info@sterk.ch
	Padelta Baden	Padel-Halle	056 552 21 25 baden@padelta.ch
	Quartierverein Martinsberg	Präsident / Vorstand	praesidium@qvmartinsberg.ch

Veranstaltungsgesuch einreichen

Für die Durchführung aller Veranstaltungen im öffentlichen Raum ist eine behördliche Bewilligung notwendig. Entsprechende Gesuche sind mittels Online-Formular auf www.baden.ch/event einzureichen. Wichtig ist, dass auch angrenzend genutzte private Flächen im Gesuch ausgewiesen sind.

- Die Vorgaben auf dem Merkblatt «Statik Brown-Boveri-Platz» (insbesondere der Punkt zu den abweichenden Lastfällen) sind zwingend einzuhalten und zu erfüllen.

Weitere Informationen/Bestellmöglichkeiten finden Veranstalter unter www.baden.ch/veranstaltungsmanagement

Beilagen:

- Merkblatt «Statik Brown-Boveri-Platz» mit Mustercollage
- Rasterplan Brown-Boveri-Platz (Ausdruck: A3, Anwahl: "Tatsächliche Grösse")
- Plan Brown-Boveri-Platz

Merkblatt Statik Brown-Boveri-Platz

Rahmenbedingungen:

- Unter der Eventfläche befindet sich ein Parkhaus mit vorgegebener Nutzlast:
 - Befahrbarkeit: maximal 40 t
 - Nutzlast: maximal 1'000 kg/m²
 - Einzellast: maximal 15 t (Vorsicht: nicht Flächenlast)

- Abweichende Lastfälle sind frühzeitig statisch prüfen zu lassen (mittels Angaben in Rasterplan, vgl. Checkliste unten). Eine Freigabe der Installation erfolgt nur mit Freigabe durch einen qualifizierten Ingenieur/Statiker.

- Empfohlene Ingenieurbüros (Liste alphabetisch und nicht abschliessend):
 - Bänziger Partner AG, Im Roggebode 1, 5400 Baden <https://www.bp-ing.ch/>
 - F. Preisig AG, Hagenholzstrasse 83B, 8050 Zürich <https://www.preisigag.ch/>
 - MWV Bauingenieure AG, Bruggerstr. 37, 5400 Baden <https://www.mwv.ch/>
 - Ribí + Blum AG, Konsumhof 3, 8590 Romanshorn <https://www.ribiblum.ch/>

- Ribí + Blum hat die Eventfläche bereits statisch geprüft und ist mit den örtlichen Gegebenheiten vertraut. Die Auswahl des Ingenieurbüros bleibt aber frei.

- Der Einsatz von Auto- oder Pneu Kränen muss statisch überprüft werden.
- Während dem Auf- und Abbau dürfen schwere Elemente und Fahrzeuge (z.B. Gewichtsteine, Lastwagen, schwere Container über 5 Tonnen) nicht neben- oder aufeinander gelagert/positioniert werden. Diese Elemente sind grosszügig auf dem Platz zu verteilen oder direkt an die finale Position zu bringen.
- Allfällige Auflagen des Statikers sind integrierender Bestandteil der städtischen Bewilligung.

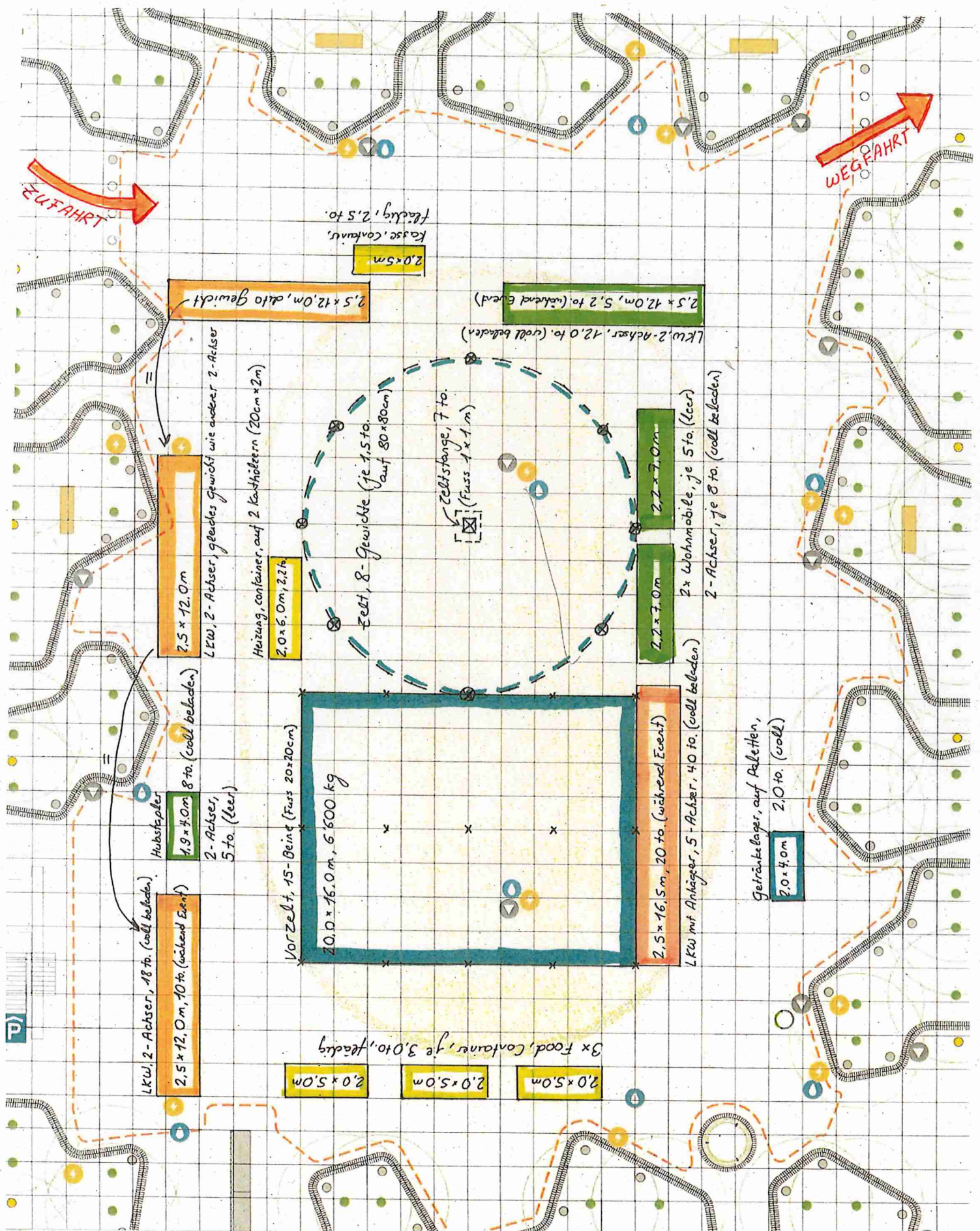
- **Wichtig:** Bei wiederkehrend gleichen Veranstaltungen mit gleichen Elementen bedarf es nur einer einmaligen statischen Überprüfung.

Checkliste:

Nachstehende Punkte sind im abzugebenden Rasterplan 1:200 zwingend anzugeben und einzutragen:

- Dimension (L x B), Gewicht (jeweils voll beladen und während Event) und Anzahl Achsen (z.B. 3-Achsen) von jedem einzelnen Fahrzeug
- Dimension (L x B), Gewicht (kg oder t) von jedem einzelnen Element (z.B. Container, WCs, Gewichtsteine, Getränkedepot, Paletten, Anhänger etc.)
- Angabe wie jedes einzelne Element auf dem Platz gelagert wird (z.B. auf Rädern, auf Känthölzern, auf Verteilplatten, auf Paletten, flächig und dgl.)
- Genaue Angabe der Lage von finalem Standort von jedem Element/ Fahrzeug/ Gewicht (im Rasterplan 1:200/A3 eingezeichnet)

- **Hilfestellung:** Der abzugebende Rasterplan 1:200 ist sinngemäss zur beigefügten Mustercollage auszuarbeiten.
- **DWG-Plan:** Ein aktueller digitaler Plan im DWG-Format kann beim Geometer (bspw. Steinmann, 5400 Baden, baden@steinmann-ing.ch) für einen Unkostenbeitrag angefordert werden.



Koordinaten
47.4786278
8.3063336



Masstab 1:200 | Raster 1cm = 2m
Legende siehe -Übersichtsplan-

Stand 27.05.2025 | Version 1.0
© geoPro Suisse AG, weitere Quellen:
© swisstopo und Daten des Kantons Aargau

STADT BADEN

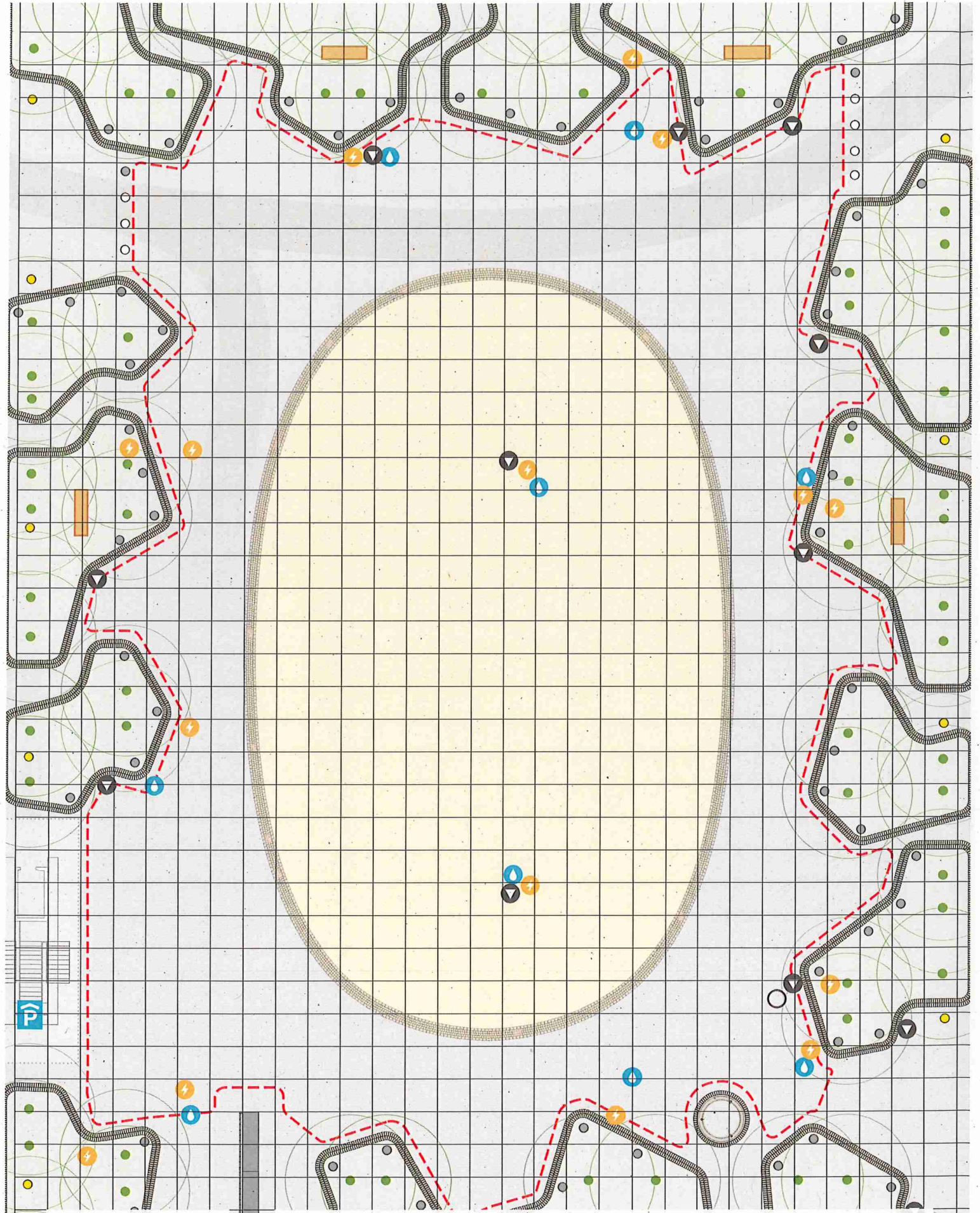
Brown-Boveri-Platz

Muster vorlage

Rasterplan

Gewerbepolizei, Rathausgasse 3, 5400 Baden, Telefon +41 56 200 83 63
stadtpolizei@baden.ch, www.baden.ch/veranstaltungsmanagement

Baden ist.




 Koordinaten
 47.4786278/
 8.3063336



Massstab 1: 200 | Raster 1 cm = 2m
 Legende siehe «Übersichtsplan»

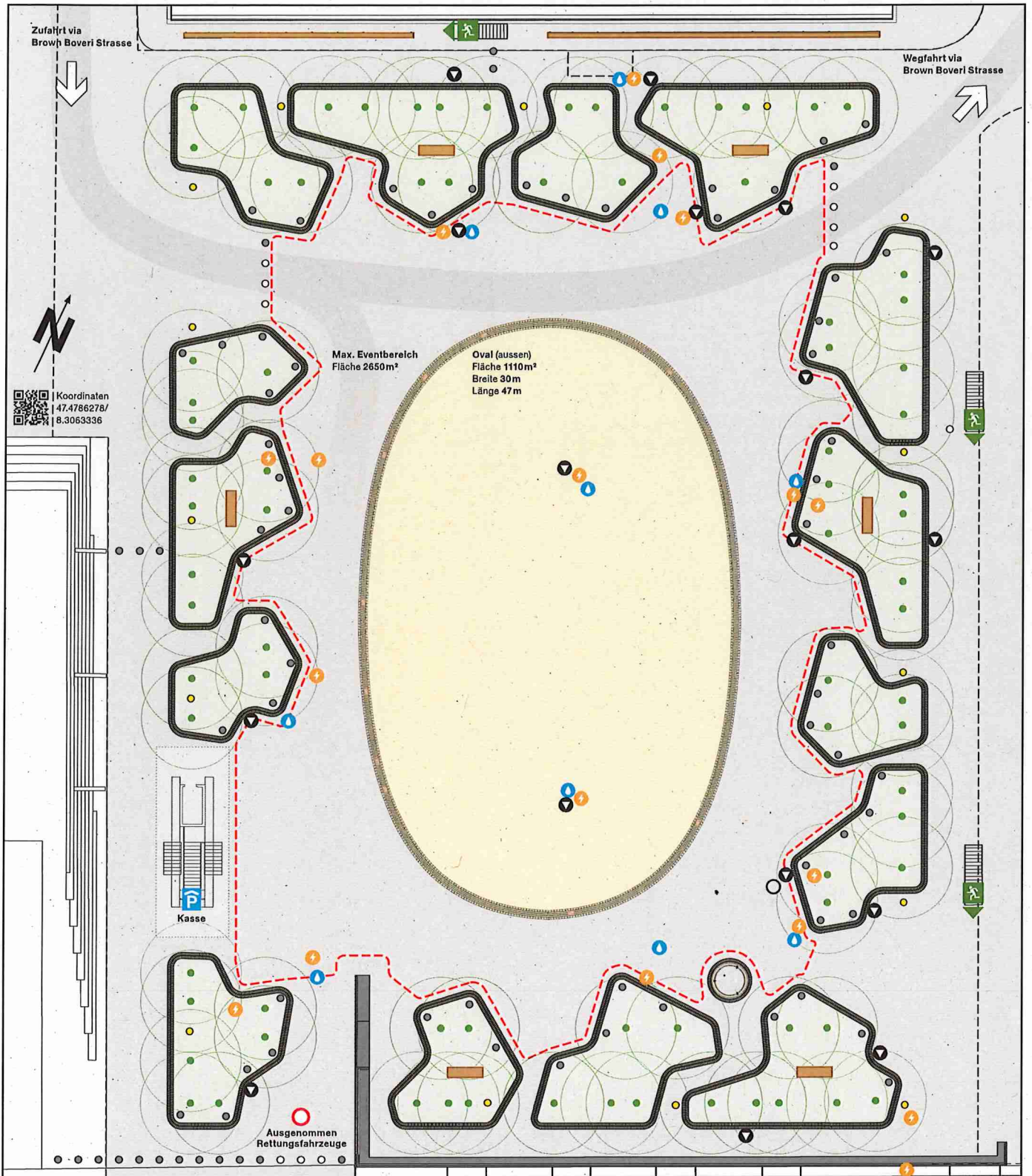
Stand 27.05.2025 | Version 1.0
 © geoPro Sulsse AG, weitere Quellen:
 ©swisstopo und Daten des Kantons Aargau

STADT BADEN

Brown-Boveri-Platz
 Rasterplan

Gewerbeполиzei, Rathausgasse 3, 5400 Baden, Telefon +41 56 200 83 63
 stadtpolizei@baden.ch, www.baden.ch/veranstaltungsmanagement

Baden ist.



Bodenbeläge	Belastungen	Verankerungen	Infrastruktur	Peripherie	
Asphalt	befahrbar bis 40 t	nicht erlaubt	Eventbereich	Parzellengrenze	● Bäume
Chaussierung	befahrbar bis 18 t keine Manövrierfahrten	nicht erlaubt	Wasser	● Poller (fix)	■ Tische
Kiesrasen	nicht befahrbar	nicht erlaubt	Strom	○ Poller (versenkbar)	○ Mastleuchten
Bindersteine	nicht befahrbar nicht belastbar	nicht erlaubt	Abwasser Festanschluss	○ Kontrollschacht	○ Brunnen

Massstab 1:300 | 1cm = 3m

0 5 10m

© geoPro Suisse AG, weitere Quellen: ©swisstopo und Daten des Kantons Aargau

Stand 27.05.2025 | Version 1.2