

 **SKK** Landschaftsarchitekten

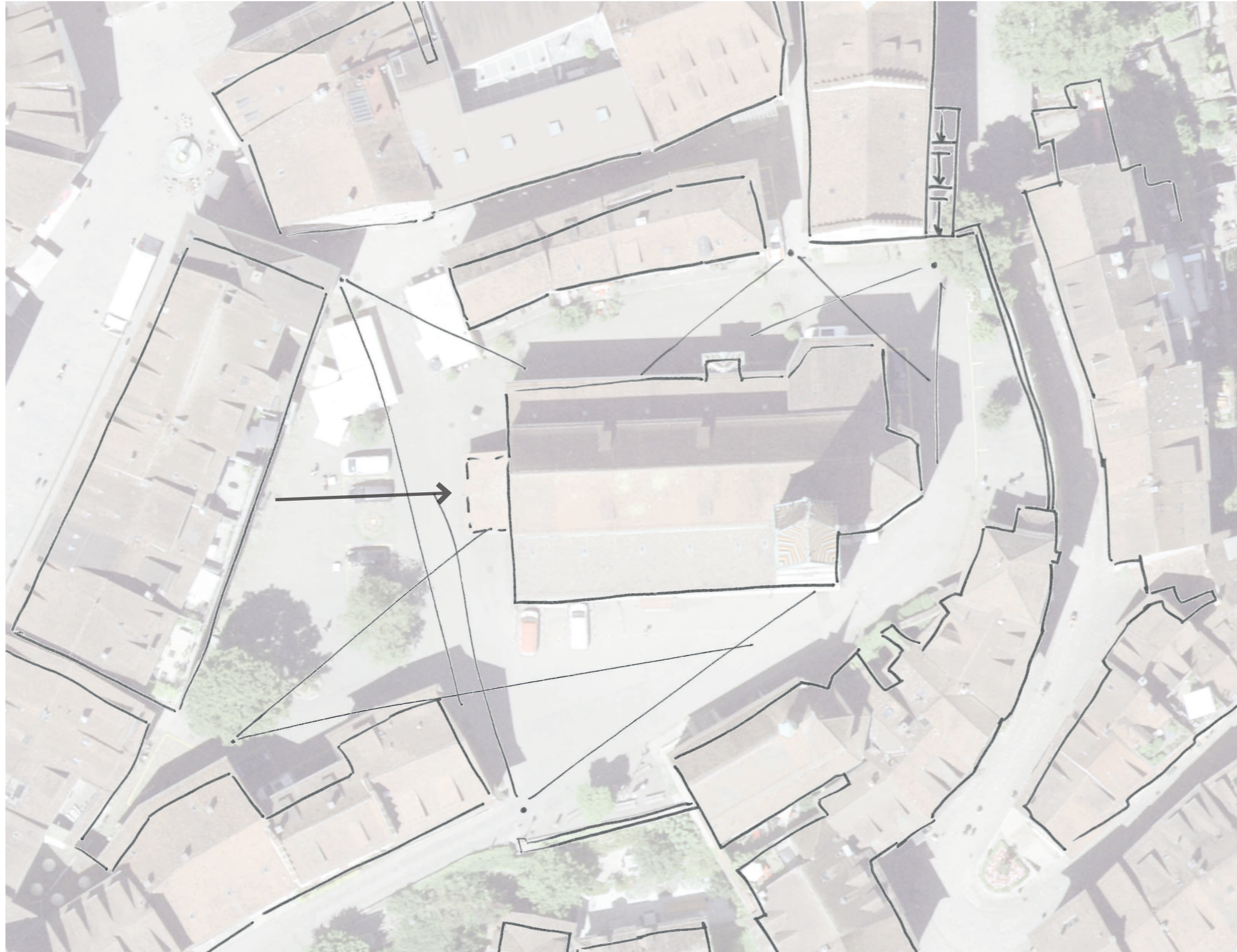
Stadt Baden

Umgebungsgestaltung Kirchplatz, Baden

3543

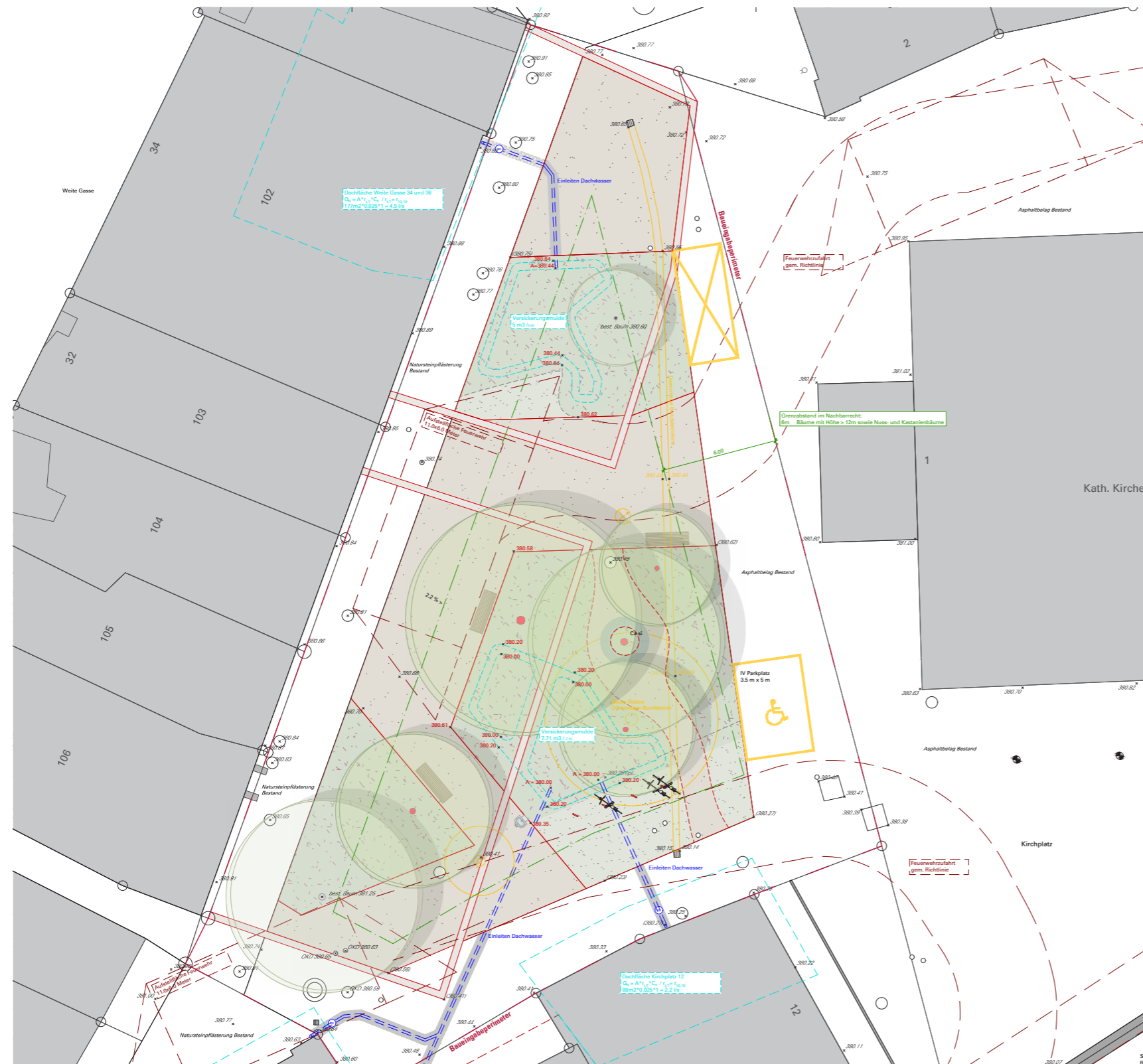
Wettingen, 23.04.2026

Analyse | Blickachsen



- Blickachsen auf die Kirche im Bestand

Konzept | Agnesen-Spital

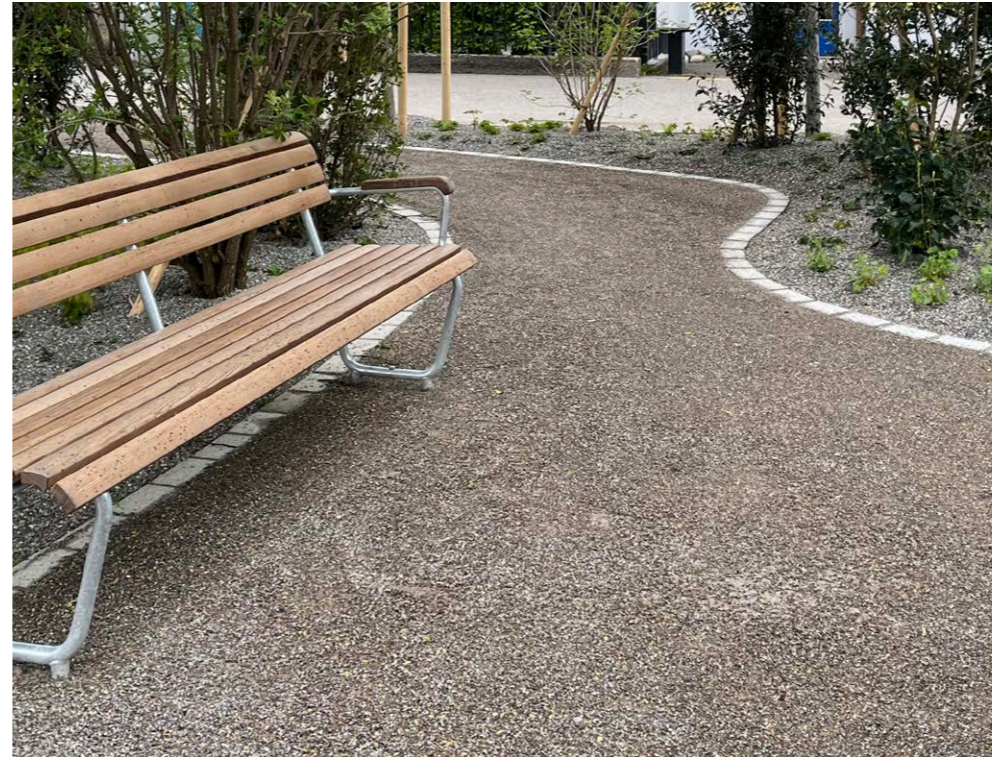


- Die Umlinien des Agnesen-Spitals werden mit Pflasterreihen nachgezeichnet
- Die Baumstellung ist mit den Werkleitungen und den Mauern des Agnesen-Spitals abgestimmt
- Die Baumscheiben sind grosszügig angelegt und mit einer blütenreichen Staudenmischung bepflanzt. Mit einer Mischung aus heimischen und nicht heimischen Stauden besteht ein Blütenangebot über einen grossen Teil des Jahres.
- Das Dachwasser aus den angrenzenden Häusern wird wo möglich in die Baumscheiben eingeleitet
- Die Eingangsachse vor der Kirche soll frei bleiben
- Die Ausstattungselemente werden aus dem Fundus der Stadt ergänzt
- Der IV-PP und der Umschlagplatz sind als Seitwärtsplatzplätze im östlichen Bereich vorgesehen

Referenzbilder | Materialisierung



Bundsteinreihe zeichnet die Aussenmauer des Agnesespitals nach



Kieschaussierung mit Brechsandabstreuung - behindertengerecht



Schotterrasenfläche

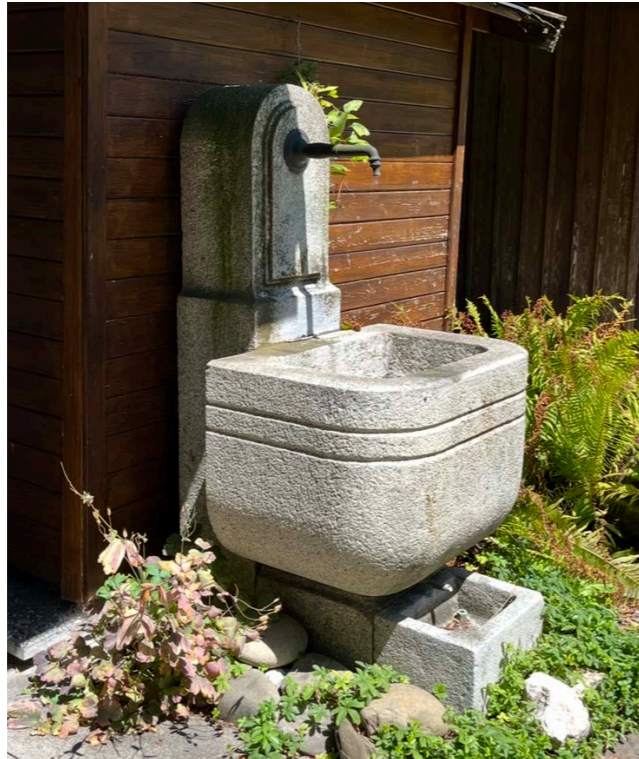


Staudenmischung



Bepflanzte Sickermulde

Referenzbilder | Ausstattung



Verwendung Brunnen aus Bestand



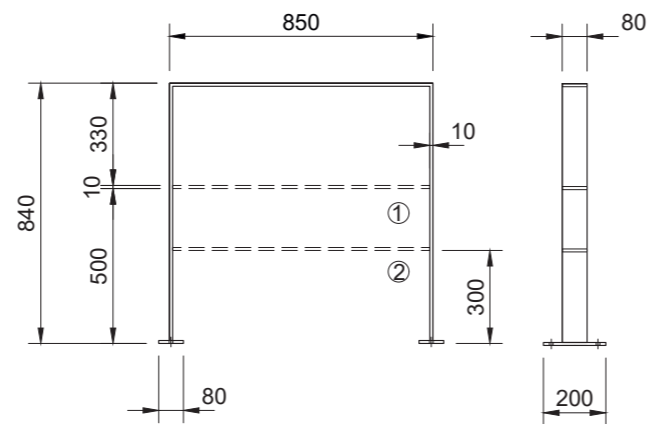
Sitzbank aus Bestand



Rundbank aus Bestand



Veloanlehnbügel mit Querstrebe



- ① Quersteg Standardhöhe
- ② Quersteg behindertengerechte Ausführung

Versionsgeschichte

Nr.	Datum
1	23.04.2026

Inhalt
Konzept Kirchplatz Baden

Autor
SM

Geprüft
RA