

2024

**Zählstelle Nr.** 7195  
**Gemeinde** Baden  
 Kantonsstrassen-Nr. K117  
 Strassenname, Hausnummer Bruggerstrasse  
 Standort (z.B. Flurname) Kappelerhof  
 Landeskoordinaten (E / N) 2'665'044 1'259'225  
 Führungsart (Betriebsform)  
**Richtung 1 (R1)** nach **Turgi**  
**Richtung 2 (R2)** nach **Baden**

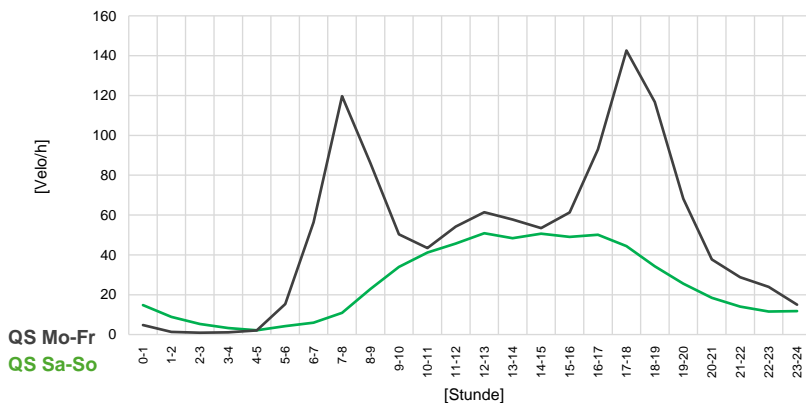
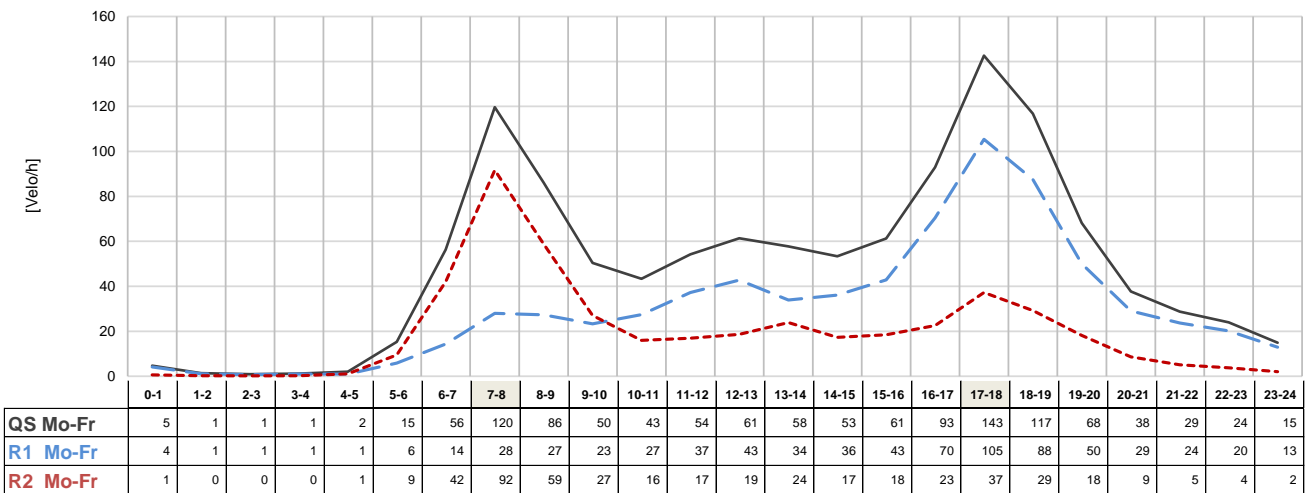
**Zählung**  
 Gerät-Typ Induktionsschleife  
 Gerät-Nr. 7195  
 Büro Departement BVU  
 Messperson ATB  
 Auswertung 13.06.2025 / AVK  
**Ausgewerteter Zeitraum**  
 Dauer (in Tagen) 366  
 von Mo 01.01.2024 00:00  
 bis Di 31.12.2024 24:00

Grund der Zählung Grundlagen Statistik  
 Auftraggeber Kanton Aargau, Departement BVU, Abteilung Verkehr, Verkehrsplanung  
**Bemerkungen**

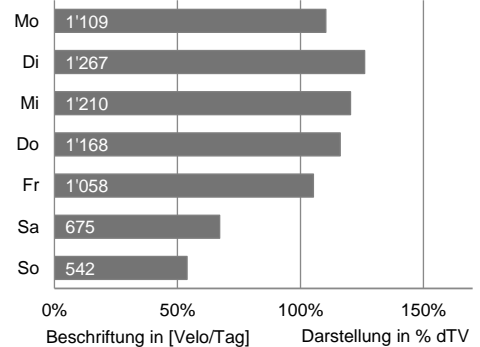
**Messwerte des ausgewerteten Zeitraums**

	QS [Velo/Tag]	R1 [Velo/Tag]	R2 [Velo/Tag]
<b>Alle Tage (Mo-So)</b> dTV	<b>1'005</b>	<b>609</b>	<b>396</b>
<b>Alle Werktage (Mo-Fr)</b> dWV	<b>1'195</b>	<b>726</b>	<b>469</b>
MSP (07:00-08:00)	120	28	92
ASP (17:00-18:00)	143	105	37
<b>Alle Wochenendtage (Sa-So)</b> dWoV	<b>608</b>	<b>366</b>	<b>243</b>

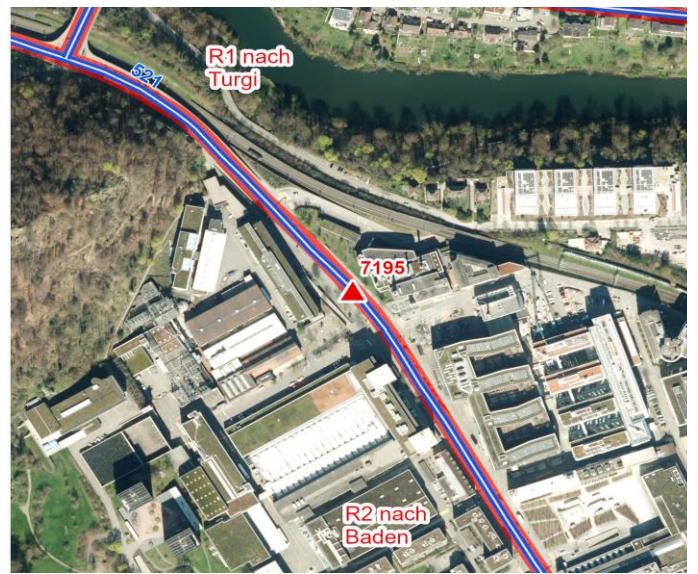
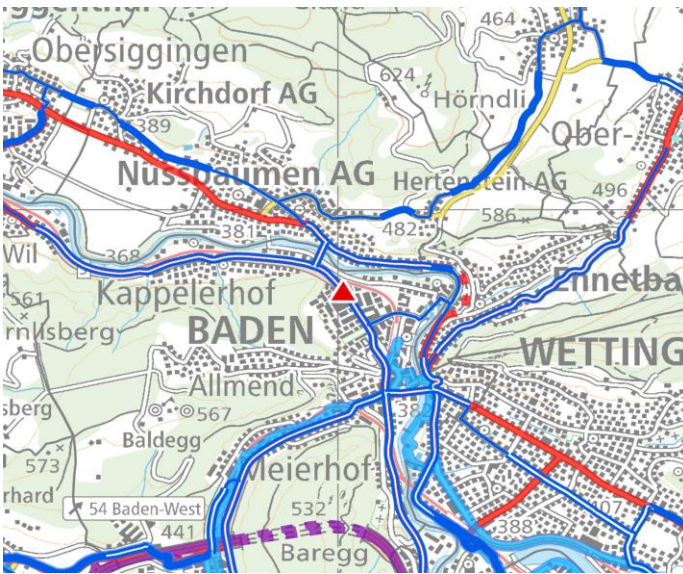
**Tagesganglinie (Stundenwerte)**



**Tagesdurchschnitte**



**Situation**

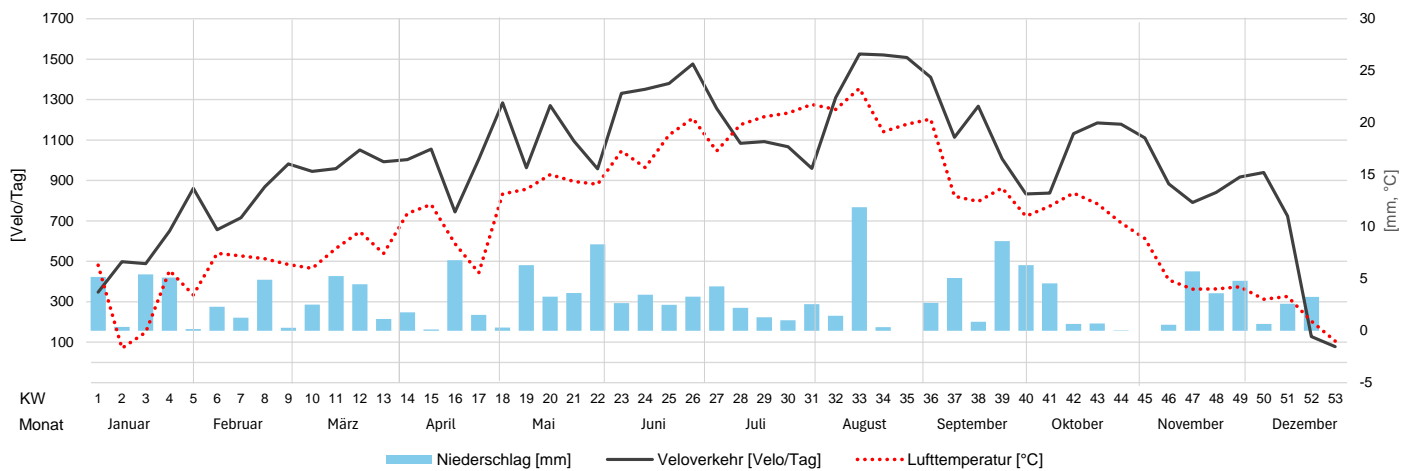


— Radweg    
 + Velostrasse    
 = Radstreifen    
 — Radroute Mischverkehr    
 ••• Ersatzroute    
 — Veloland SchweizMobil

**Jahresganglinie (durchschnittliche Tageswerte) und Meteodaten**

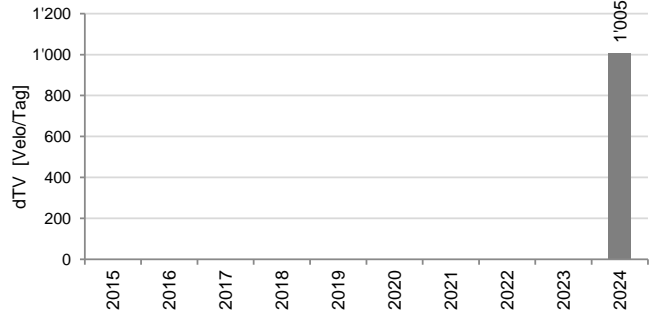
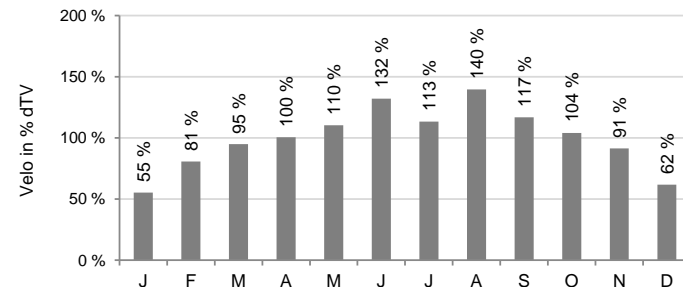
Messstation Meteo:

PSI - Würenlingen / PSI



**Jahresganglinie**

**Verkehrsentwicklung**



**Abkürzungen und Erklärungen**

- dTV Durchschnittlicher Tagesverkehr Velo über 24 Tagesstunden im ausgewerteten Zeitraum
- dWV Durchschnittlicher Werktagsverkehr Velo über 24 Tagesstunden im ausgewerteten Zeitraum
- dWoV Durchschnittlicher Tagesverkehr Velo an Wochenendtagen über 24 Tagesstunden im ausgewerteten Zeitraum
- MSP Durchschnittliche Verkehrsstärke Velo in der Morgenspitzenstunde der Werktage von 07-08 Uhr im ausgewerteten Zeitraum
- ASP Durchschnittliche Verkehrsstärke Velo in der Abendspitzenstunde der Werktage von 17-18 Uhr im ausgewerteten Zeitraum
- QS Querschnitt (Summe aller Spuren)

Bedingt durch Runden auf ganze Zahlen treten teilweise minime Differenzen zwischen Kenngrößen auf.