

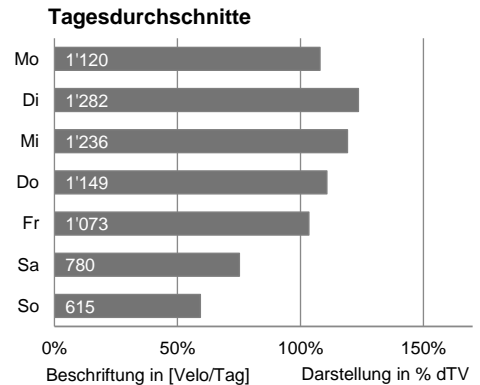
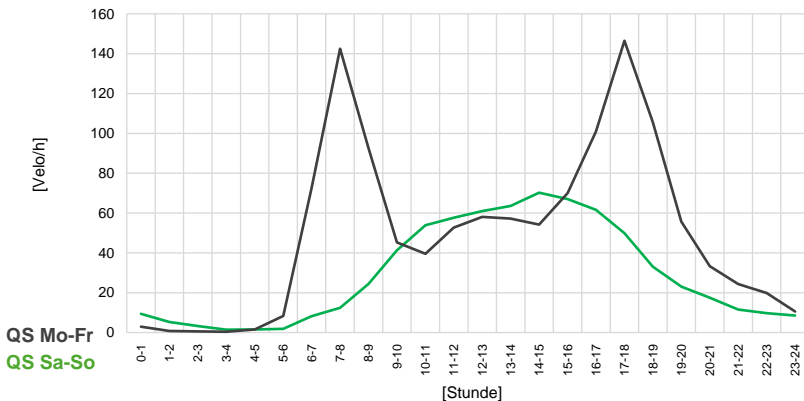
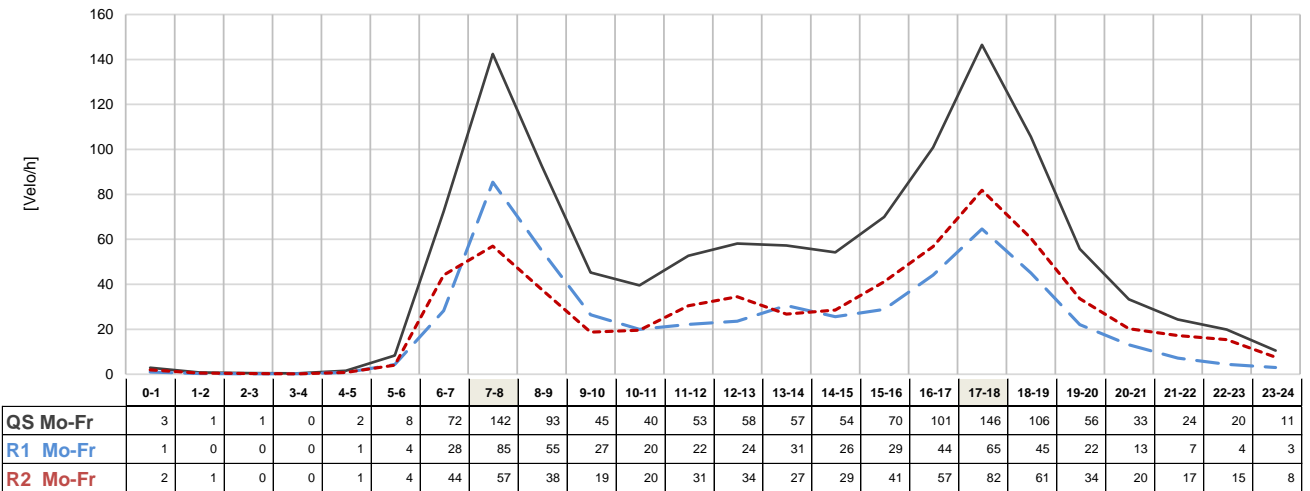
2024

<b>Zählstelle Nr.</b>	<b>7189</b>	<b>Zählung</b>	
<b>Gemeinde</b>	<b>Baden</b>	Gerät-Typ	Induktionsschleife
Kantonsstrassen-Nr.	Gde	Gerät-Nr.	7189
Strassenname, Hausnummer	Stadtbach	Büro	Departement BVU
Standort (z.B. Flurname)	Baden, Stadtbach	Messperson	ATB
Landeskoordinaten (E / N)	2'665'021    1'258'086	Auswertung	13.06.2025 / AVK
Führungsart (Betriebsform)		<b>Ausgewerteter Zeitraum</b>	
<b>Richtung 1 (R1)</b>	nach <b>Baden</b>	Dauer (in Tagen)	366
<b>Richtung 2 (R2)</b>	nach <b>Dättwil</b>	von	Mo 01.01.2024 00:00
		bis	Di 31.12.2024 24:00
Grund der Zählung	Grundlagen Statistik		
Auftraggeber	Kanton Aargau, Departement BVU, Abteilung Verkehr, Verkehrsplanung		
<b>Bemerkungen</b>			

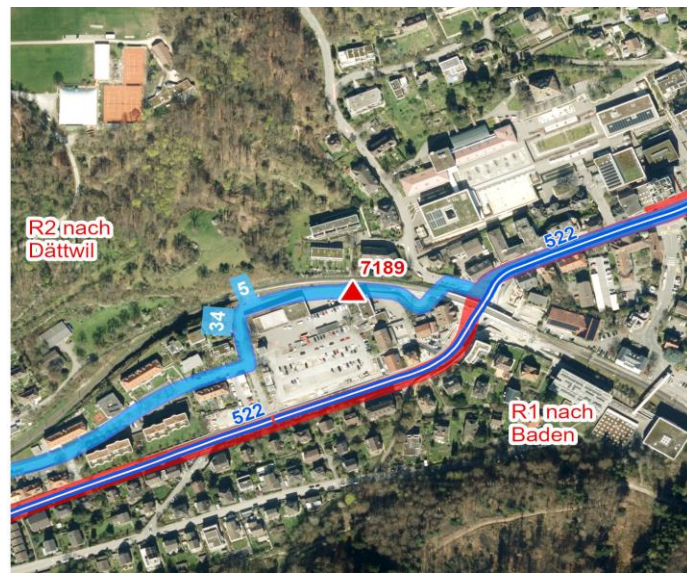
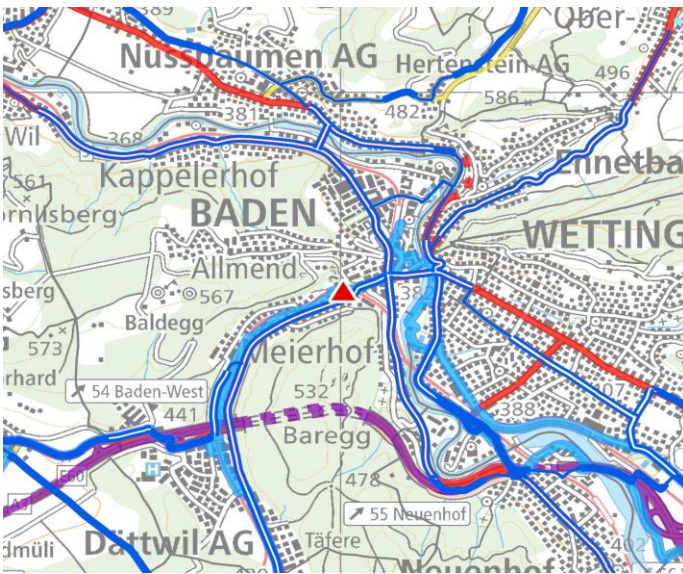
**Messwerte des ausgewerteten Zeitraums**

	<b>QS</b> [Velo/Tag]	<b>R1</b> [Velo/Tag]	<b>R2</b> [Velo/Tag]
<b>Alle Tage (Mo-So)</b> <b>dTV</b>	<b>1'037</b>	<b>481</b>	<b>557</b>
<b>Alle Werktage (Mo-Fr)</b> <b>dWV</b>	<b>1'196</b>	<b>556</b>	<b>639</b>
MSP (07:00-08:00)	142	85	57
ASP (17:00-18:00)	146	65	82
<b>Alle Wochenendtage (Sa-So)</b> <b>dWoV</b>	<b>697</b>	<b>317</b>	<b>380</b>

**Tagesganglinie (Stundenwerte)**



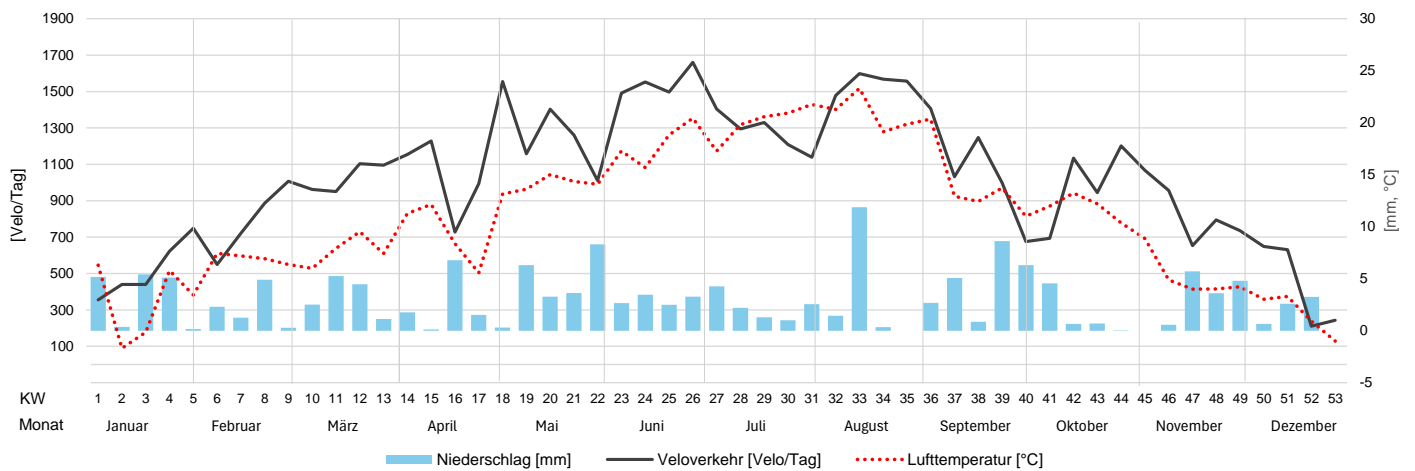
**Situation**



**Jahresganglinie (durchschnittliche Tageswerte) und Meteodaten**

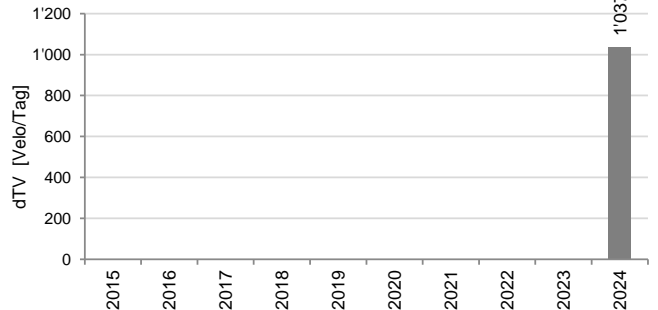
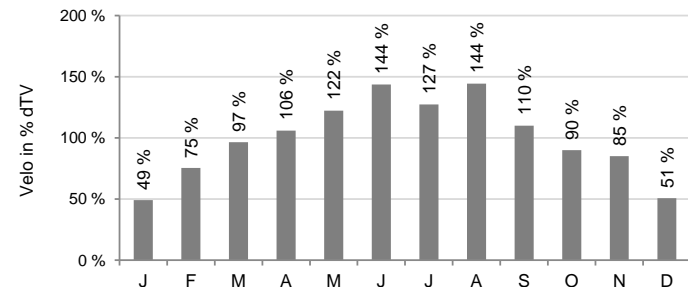
Messstation Meteo:

PSI - Würenlingen / PSI



**Jahresganglinie**

**Verkehrsentwicklung**



**Abkürzungen und Erklärungen**

- dTV Durchschnittlicher Tagesverkehr Velo über 24 Tagesstunden im ausgewerteten Zeitraum
- dWV Durchschnittlicher Werktagsverkehr Velo über 24 Tagesstunden im ausgewerteten Zeitraum
- dWoV Durchschnittlicher Tagesverkehr Velo an Wochenendtagen über 24 Tagesstunden im ausgewerteten Zeitraum
- MSP Durchschnittliche Verkehrsstärke Velo in der Morgenspitzenstunde der Werktage von 07-08 Uhr im ausgewerteten Zeitraum
- ASP Durchschnittliche Verkehrsstärke Velo in der Abendspitzenstunde der Werktage von 17-18 Uhr im ausgewerteten Zeitraum
- QS Querschnitt (Summe aller Spuren)

Bedingt durch Runden auf ganze Zahlen treten teilweise minime Differenzen zwischen Kenngrößen auf.