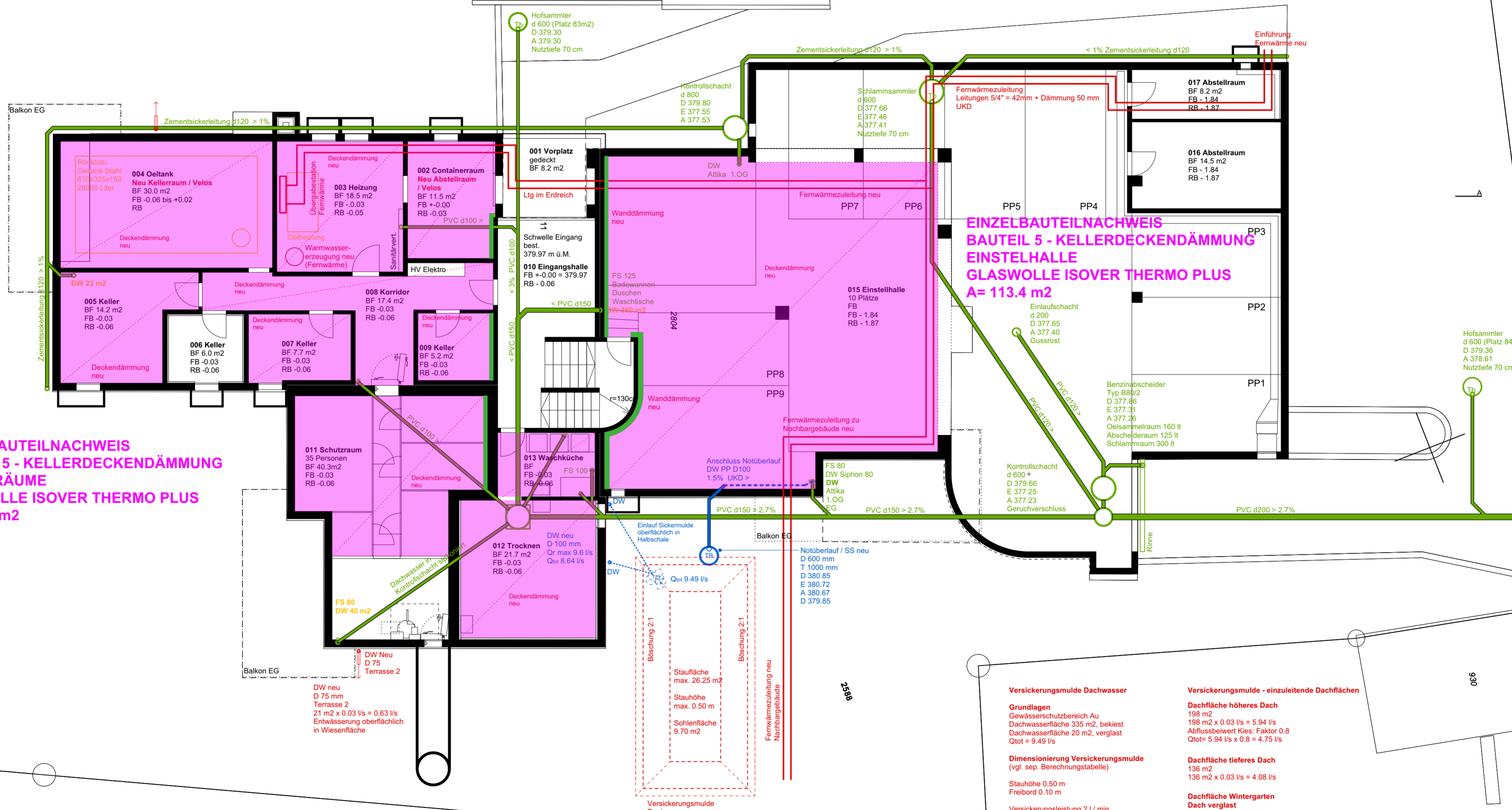


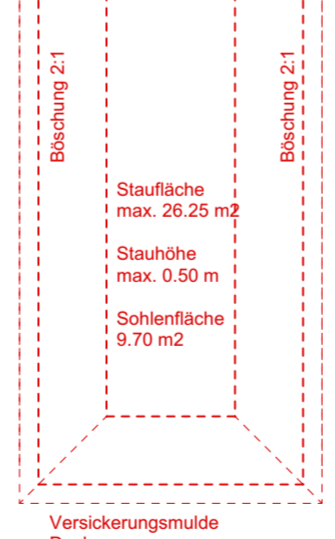
**EINZELBAUTEILNACHWEIS  
BAUTEIL 4 - 3 WÄNDE GEGEN UNBEHEIZT  
EINGANGSHALLE  
XPS PREMIUM PLUS**

**EINZELBAUTEILNACHWEIS  
BAUTEIL 5 - KELLERDECKENDÄMMUNG  
EINSTELHALLE  
GLASWOLLE ISOVER THERMO PLUS  
A= 113.4 m<sup>2</sup>**

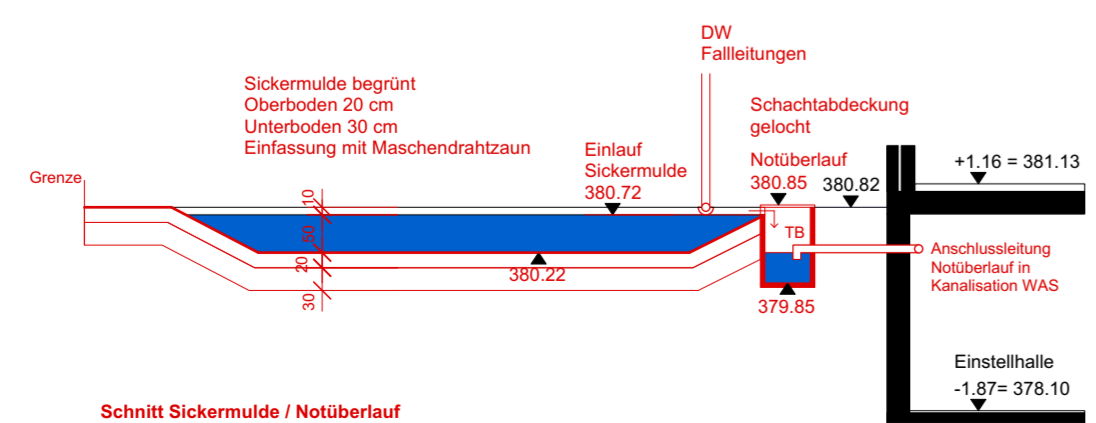
**EINZELBAUTEILNACHWEIS  
BAUTEIL 5 - KELLERDECKENDÄMMUNG  
KELLERRÄUME  
GLASWOLLE ISOVER THERMO PLUS  
A= 161.1 m<sup>2</sup>**

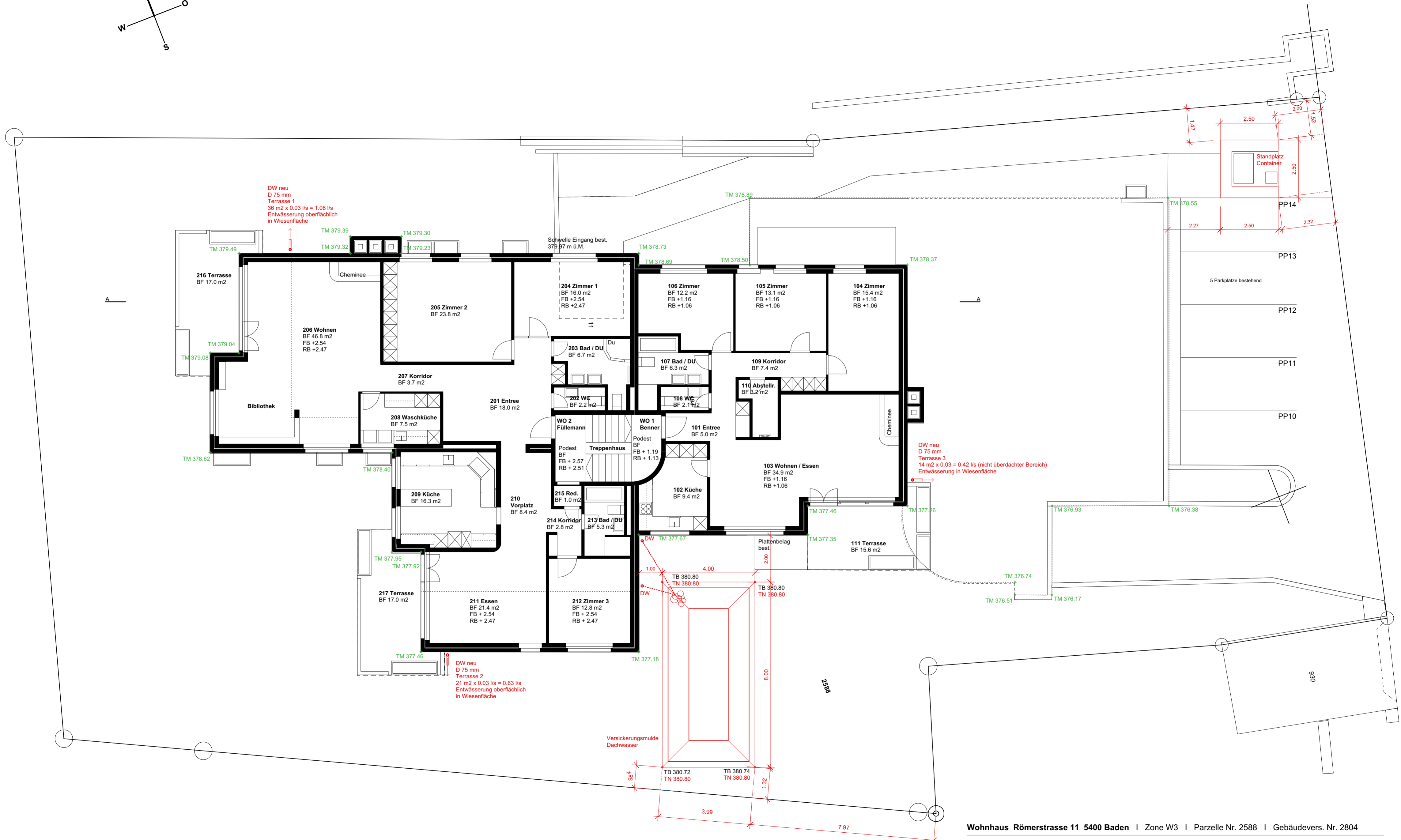
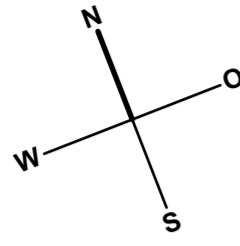


DW neu  
D 75 mm  
Terrasse 2  
21 m<sup>2</sup> x 0.03 l/s = 0.63 l/s  
Entwässerung oberflächlich  
in Wiesenfläche

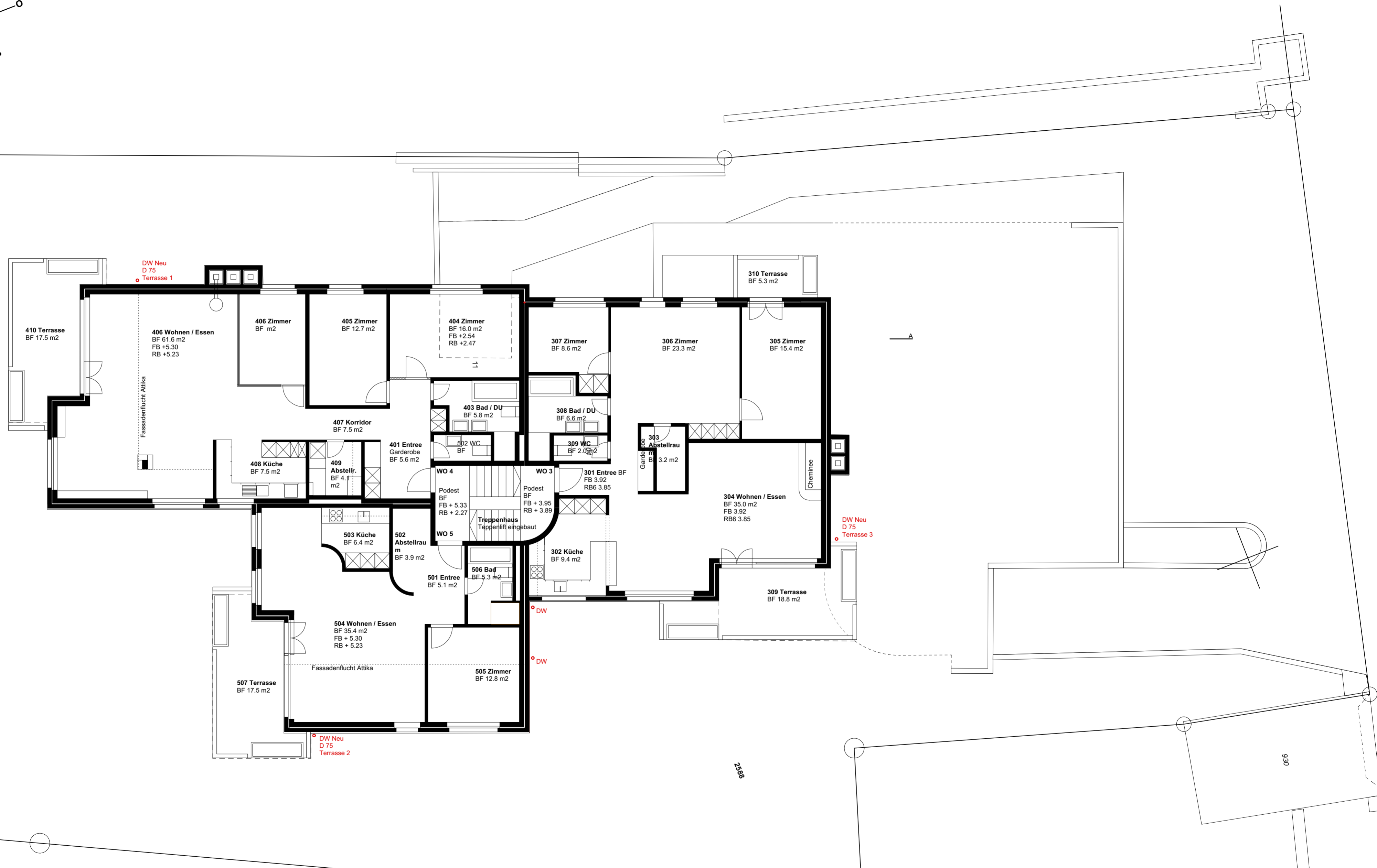
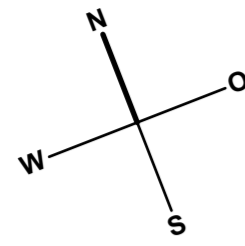


Versickerungsmulde Dachwasser	Versickerungsmulde - einleitende Dachflächen
<b>Grundlagen</b> Gewässerschutzbereich Au Dachwasserfläche 335 m <sup>2</sup> , bekies Dachwasserfläche 20 m <sup>2</sup> , verglast Qtot = 9.49 l/s	<b>Dachfläche höheres Dach</b> 198 m <sup>2</sup> 198 m <sup>2</sup> x 0.03 l/s = 5.94 l/s Abflussbeiwert Kies: Faktor 0.8 Qtot = 5.94 l/s x 0.8 = 4.75 l/s
<b>Dimensionierung Versickerungsmulde</b> (vgl. sep. Berechnungstabelle) Stauhöhe 0.50 m Freibord 0.10 m	<b>Dachfläche Wintergarten</b> Dach verglast 20 m <sup>2</sup> 20 m <sup>2</sup> x 0.03 l/s x 1.0 = 0.66 l/s
Versickerungsleistung 2 l / min Speichervolumen: 8.99 m <sup>3</sup> Notwendiges Speichervolumen: 8.85 m <sup>3</sup>	<b>Dachfläche total</b>
Speichervolumen inkl. Freibord = 12.51 m <sup>3</sup>	





**Wohnhaus Römerstrasse 11 5400 Baden** | Zone W3 | Parzelle Nr. 2588 | Gebäudevers. Nr. 2804  
 Plan M 1:100 **Baueingabe - Umbau Attikawohnung / Sanierung Flachdach / Terrassen**  
 Plan Nr. 100-8 **Einzelbauteilnachweis - Grundriss Erdgeschoss** **Planstand 08.04.2024**  
 Bauherrschaft Stockwerkeigentümergeinschaft Römerstrasse 11, 5400 Baden  
 Grundeigentümerin Stockwerkeigentümergeinschaft Römerstrasse 11, 5400 Baden  
 Projektverfasser Erdin Architekten AG | Spinnereistrasse 5 | 5400 Baden  
 Jürg Erdin | T 056 209 04 50 | M 079 961 58 22 | erdin@erdinarchitekten.ch



Wohnhaus Römerstrasse 11 5400 Baden | Zone W3 | Parzelle Nr. 2588 | Gebäudevers. Nr. 2804

Plan M 1:100 Baueingabe - Umbau Attikawohnung / Sanierung Flachdach / Terrassen

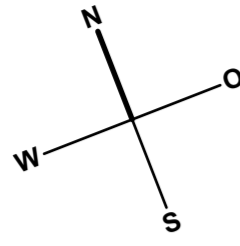
Plan Nr. 100-8 Einzelbauteilnachweis - Grundriss Obergeschoss Planstand 08.04.2024

Bauherrschaft Stockwerkeigentümergeinschaft Römerstrasse 11, 5400 Baden

Grundeigentümerin Stockwerkeigentümergeinschaft Römerstrasse 11, 5400 Baden

Projektverfasser Erdin Architekten AG | Spinnereistrasse 5 | 5400 Baden

Jürg Erdin | T 056 209 04 50 | M 079 961 58 22 | erdin@erdinarchitekten.ch



**EINZELBAUTEILNACHWEIS  
BAUTEIL 2 - DACHTERRASSE  
PIR PREMIUM PLUS 70 MM  
(GEFÄLLSPLETTEN 70 - 130 MM)  
A= 28.3 m<sup>2</sup>**

Speier neu  
UK +0.09  
DW neu  
D 75 mm  
Terrasse 1  
36 m<sup>2</sup> x 0.03 = 1.08 l/s (nicht überdachter Bereich)  
Entwässerung in Wiesenfläche

Ersatz der bestehenden Pflanzentröge  
Neu Metalltröge  
Pflanzentröge neu + 75 cm ab fertig Boden  
darüber Glasgelande +1.0 m ab fertig Boden

713 Terrasse 1  
BF 45 m<sup>2</sup>  
Gefälle 1.5% >  
FS80  
Rinne neu  
Fensterersatz  
neu Hebescheibefürten

707 Wohnen / Essen  
BF 38.4 m<sup>2</sup>  
Fb 8.06  
RB 7.99

706 Zimmer 3  
BF 11.4 m<sup>2</sup>

705 Zimmer 2  
BF 11.4 m<sup>2</sup>

704 Zimmer 1  
Abstell- und  
Vorratsraum  
BF 13.0 m<sup>2</sup>  
BF neu 12.5 m<sup>2</sup>

607 Zimmer 2  
BF 10.7 m<sup>2</sup>

606 Zimmer 1  
BF 13.7 m<sup>2</sup>

Wandaufbau  
Innenputz  
Backstein 18 cm  
Steinwolle 4 cm  
Backstein 15cm  
Aussenputz Kellenwurf

612 Terrasse 4  
BF

802 Korridor  
BF 5.8 m<sup>2</sup>

803 Bad  
BF 3.7 m<sup>2</sup>

608 Bad  
BF 4.5 m<sup>2</sup>

609 Du / WC  
BF 3.3 m<sup>2</sup>

604 Korridor  
BF 9.2 m<sup>2</sup>

605 Wohnen/Essen  
BF 39.6 m<sup>2</sup>  
Fb 6.68  
RB 6.61

WO 6

601 Entree  
BF 4.2 m<sup>2</sup>

603 Küche  
BF 6.7 m<sup>2</sup>

602 Abstellraum  
BF 4.6 m<sup>2</sup>

DW neu  
D 75 mm  
Terrasse 3  
14 m<sup>2</sup> x 0.03 = 0.42 l/s (nicht überdachter Bereich)  
Entwässerung in Wiesenfläche

Ersatz der bestehenden Pflanzentröge  
Neu Metalltröge  
Pflanzentröge neu + 75 cm ab fertig Boden  
darüber Glasgelande +1.0 m ab fertig Boden

**Terrassenaufbau bestehend**  
Verbundsteine Beton 50 mm  
Gefällsüberzug 10 mm - 50 mm  
Feuchtigkeitssperre bituminös 2-lagig  
Korkdämmung 50 mm  
Glaswolle 10 mm  
Dampfbremse bituminös 3 mm  
Betondecke 260 mm

**Terrassenaufbau neu**  
Naturstein oder Keramikplatten 10 mm  
Punktaufleger  
Schutzvlies  
Feuchtigkeitssperre zweilagig bituminös  
Dämmung PIR premium plus 60 - 130 mm  
(Dämmung durchschnittlich 95 mm )  
Dampfbremse EVA 3.5 mm  
Bitumenanstrich VS 100  
Betondecke bestehend

709 Küche  
BF 7.4 m<sup>2</sup>  
FB Altika  
+0.00  
Fensterersatz  
neu Hebescheibefürten

701 Entree  
BF 3.5 m<sup>2</sup>

714 Abstellr.  
BF 2.4 m<sup>2</sup>

713 Korridor  
BF 3.2 m<sup>2</sup>

712 DU / WC  
BF 3.5 m<sup>2</sup>

711 Bad Neu  
BF 11.7 m<sup>2</sup>

711 Zimmer 5  
BF 10.3 m<sup>2</sup>  
Fb 8.06  
RB 7.99

710 Zimmer 4  
BF 16.8 m<sup>2</sup>  
Fb 8.06  
RB 7.99

712 Terrasse 2  
BF 21.6 m<sup>2</sup>  
Gefälle 1.5% >  
FS80  
Rinne neu  
Fensterersatz  
neu Hebescheibefürten

Ersatz Fenster

Ersatz Balkontüre

Ersatz Balkontüre

Wintergarten neu  
unbeheizt  
BF 22 m<sup>2</sup>  
FF 29 m<sup>2</sup>

DW neu  
D 75 mm  
Terrasse 2  
21 m<sup>2</sup> x 0.03 = 0.63 l/s (nicht überdachter Bereich)  
Entwässerung in Wiesenfläche

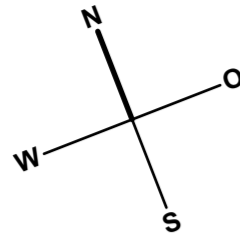
Speier neu  
UK +0.06

**EINZELBAUTEILNACHWEIS  
BAUTEIL 2 - DACHTERRASSE  
PIR PREMIUM PLUS 70 MM  
(GEFÄLLSPLETTEN 70 - 130 MM)  
A= 17.6 m<sup>2</sup>**

Ersatz der bestehenden Pflanzentröge Beton  
Neu Metalltröge  
Pflanzentröge neu + 75 cm ab fertig Boden  
darüber Glasgelande +1.0 m ab fertig Boden

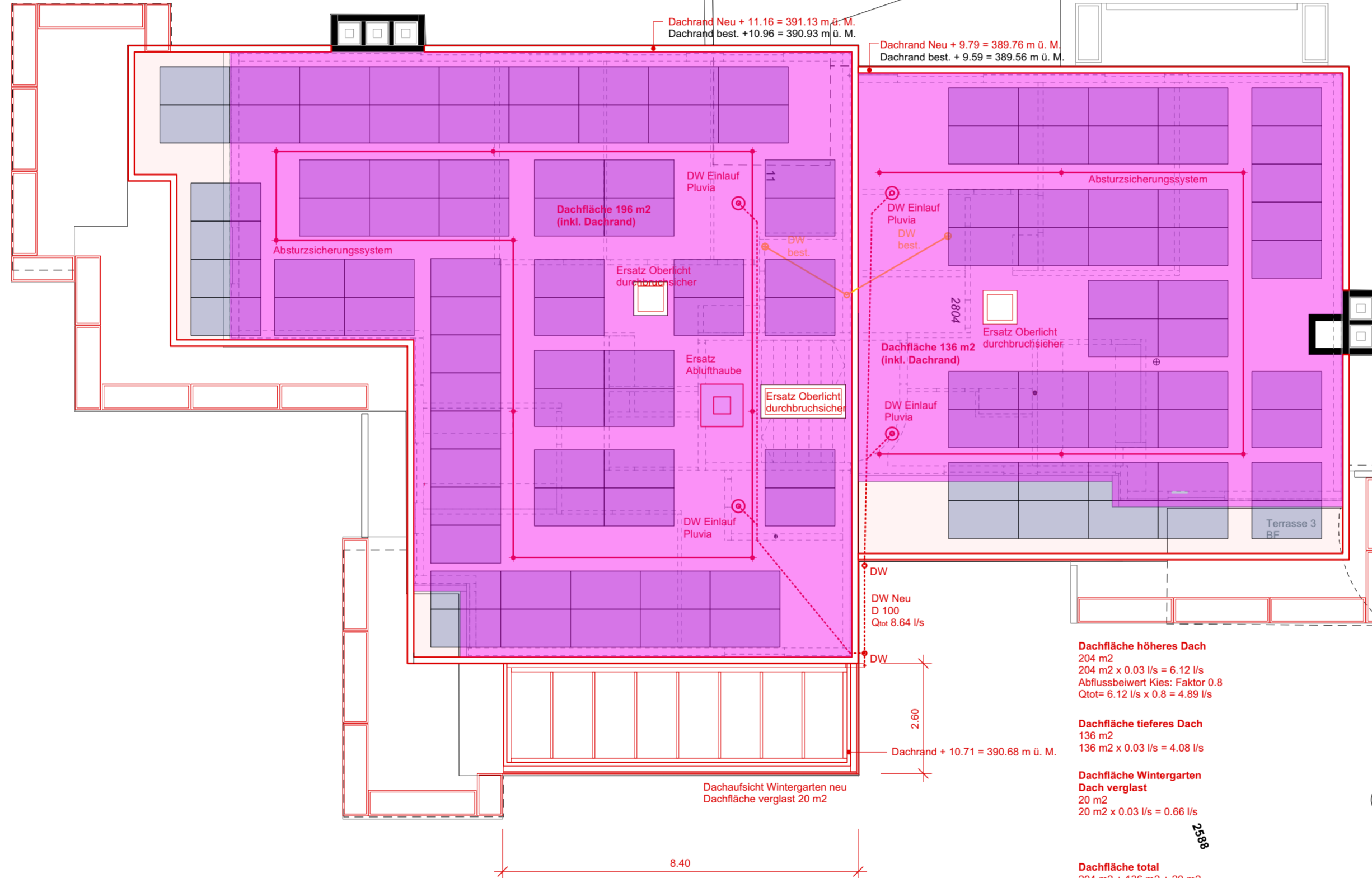
**EINZELBAUTEILNACHWEIS  
BAUTEIL 3 - DACHTERRASSE  
PIR PREMIUM PLUS 90 MM  
A= 20.1 m<sup>2</sup>**





**EINzelBAUTEILNACHWEIS**  
**BAUTEIL 1 - DACH**  
**PIR PREMIUM PLUS 150 MM**  
**(100 MM + 20 - 80 MM)**  
**A= 176.6 m<sup>2</sup>**

**EINzelBAUTEILNACHWEIS**  
**BAUTEIL 1 - DACH**  
**PIR PREMIUM PLUS 150 MM**  
**(100 MM + 20 - 80 MM)**  
**A= 112.3 m<sup>2</sup>**



- Dachaufbau bestehend**  
Kies 50 mm  
Feuchtigkeitssperre bituminös 3-lagig 10 mm  
Korkdämmung 50 mm  
Dampfsperre bituminös 5 mm  
Gefällsbeton im Randbereich  
Betondecke 260 mm
- Dachaufbau neu**  
PV-Anlage  
Kies 50 mm  
Schutzmatte  
Feuchtigkeitssperre zweilagig bituminös  
Dämmung PIR Premium Plus  
1. Lage 100 mm  
2. Lage 20 - 80 mm Gefällsplatten  
Ausgleichsschüttung / Ausgleichsdämmung  
Dampfbremse EVA  
Bitumenlack  
Betondecke bestehend
- Dachrand neu**  
Kupferblech  
Dachrandbrett Dreischichtplatte 40 mm

- Dachfläche höheres Dach**  
204 m<sup>2</sup>  
204 m<sup>2</sup> x 0.03 l/s = 6.12 l/s  
Abflussbeiwert Kies: Faktor 0.8  
Qtot= 6.12 l/s x 0.8 = 4.89 l/s
- Dachfläche tieferes Dach**  
136 m<sup>2</sup>  
136 m<sup>2</sup> x 0.03 l/s = 4.08 l/s
- Dachfläche Wintergarten**  
Dach verglast  
20 m<sup>2</sup>  
20 m<sup>2</sup> x 0.03 l/s = 0.66 l/s
- Dachfläche total**  
204 m<sup>2</sup> + 136 m<sup>2</sup> + 20 m<sup>2</sup>  
360 m<sup>2</sup> x 0.03 l/s = 10.8 l/s  
Abflussbeiwert Kies: Faktor 0.8  
Qtot= 10.8 l/s x 0.8 = 8.64 l/s

**Terrassenaufbau bestehend**  
 Betonverbundsteine 50 mm  
 Zementüberzug im Gefälle  
 Abdichtung bituminös 2-lagig 10 mm  
 Korkdämmung 50 mm  
 Glaswolle 10 mm  
 Dampfsperre bituminös 5 mm  
 Betondecke 260 mm

**Terrassenaufbau neu**  
 Fertigbelag Naturstein / Feinsteinzeug  
 Splittbett oder Stelzenlager 50 mm  
 Schutzmatte  
 Feuchtigkeitsperme zweilagig bituminös  
 Dämmung PIR Premium Plus  
 1. Lage 60 mm - 130 mm, D = 95 mm  
 Dampfbremse EVA  
 Bitumenlack  
 Betondecke bestehend  
 U-Wert 0.175 W/m2K

**EINZELBAUTEILNACHWEIS  
 BAUTEIL 1 - DACH  
 PIR PREMIUM PLUS 150 MM  
 (100 MM + 20 - 80 MM)  
 A= 185.7 m2**

**Dachaufbau bestehend**  
 Kies 50 mm  
 Feuchtigkeitsperme bituminös 3-lagig 10 mm  
 Korkdämmung 50 mm  
 Dampfsperre bituminös 5 mm  
 Gefällsbeton im Randbereich  
 Betondecke 260 mm

**Dachaufbau neu**  
 PV-Anlage  
 Kies 50 mm  
 Schutzmatte  
 Feuchtigkeitsperme zweilagig bituminös  
 Dämmung PIR Premium Plus  
 1. Lage 100 mm  
 2. Lage 20 - 80 mm Gefällsplatten  
 Ausgleichsschüttung / Ausgleichsdämmung  
 Dampfbremse EVA  
 Bitumenlack  
 Betondecke bestehend  
 U-Wert 0.116 W/m2K

**EINZELBAUTEILNACHWEIS  
 BAUTEIL 1 - DACH  
 PIR PREMIUM PLUS 150 MM  
 (100 MM + 20 - 80 MM)  
 A= 185.7 m2**

**EINZELBAUTEILNACHWEIS  
 BAUTEIL 2 - DACHTERRASSE  
 PIR PREMIUM PLUS 70 MM  
 (GEFÄLLSPLETTEN 70 - 130 MM)  
 A= 28.3 m2**

Dachrand best. +10.96 = 390.93 m ü. M.

Dachrand Neu + 11.16 = 391.13 m ü. M.  
 Dachrand best. +10.96 = 390.93 m ü. M.

Dachrand Neu + 11.16 = 391.13 m ü. M.  
 Dachrand best. +10.96 = 390.93 m ü. M.

Dachrand Neu + 9.79 = 389.76 m ü. M.  
 Dachrand best. + 9.59 = 389.56 m ü. M.

Dachrand +9.59

Attikageschoss  
 FB +6.68 RB +6.61

Obergeschoss  
 FB +3.92 RB +3.85

Erdgeschoss  
 FB +1.16 RB +1.06

Eingang  
 FB +0.00 RB -0.05

Einstellhalle  
 FB -1.84 RB -1.87

Parkplätze bestehend

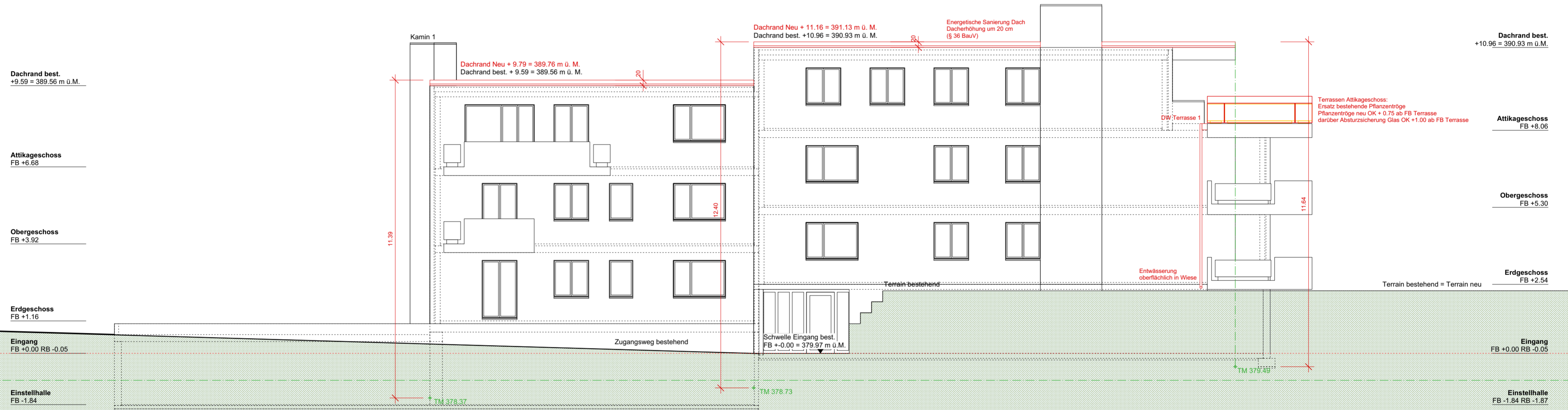
**EINZELBAUTEILNACHWEIS  
 BAUTEIL 4 - KELLERDECKENDÄMMUNG  
 KELLERRÄUME  
 GLASWOLLE ISOVER THERMO PLUS  
 A= 113.4 m2**

**EINZELBAUTEILNACHWEIS  
 BAUTEIL 5 - 3 WÄNDE GEGEN UNBEHEIZT  
 EINGANGSHALLE  
 XPS PREMIUM PLUS**

**EINZELBAUTEILNACHWEIS  
 BAUTEIL 4 - KELLERDECKENDÄMMUNG  
 EINSTELLHALLE  
 GLASWOLLE ISOVER THERMO PLUS  
 A= 113.4 m2**

**Dachaufbau bestehend**  
 Kies 50 mm  
 Feuchtigkeitssperre bituminös 3-lagig 10 mm  
 Korkdämmung 50 mm  
 Dampfsperre bituminös 5 mm  
 Gefällsbeton im Randbereich  
 Betondecke 260 mm

**Dachaufbau neu**  
 PV-Anlage  
 Kies 50 mm  
 Schutzmatte  
 Feuchtigkeitssperre zweilagig bituminös  
 Dämmung PIR Premium Plus  
 1. Lage 100 mm  
 2. Lage 20 - 80 mm Gefällsplatten  
 Ausgleichsschüttung / Ausgleichsdämmung  
 Dampfbremse EVA  
 Bitumenlack  
 Betondecke bestehend  
 U-Wert 0.116 W/m<sup>2</sup>K



Wohnhaus Römerstrasse 11 5400 Baden | Zone W3 | Parzelle Nr. 2588 | Gebäudevers. Nr. 2804

Plan M 1:100 **Baueingabe - Umbau Attikawohnung / Sanierung Flachdach / Terrassen**

Plan Nr. 100-8 **Einzelbauteilnachweis - Westfassade** Planstand 08.04.2024

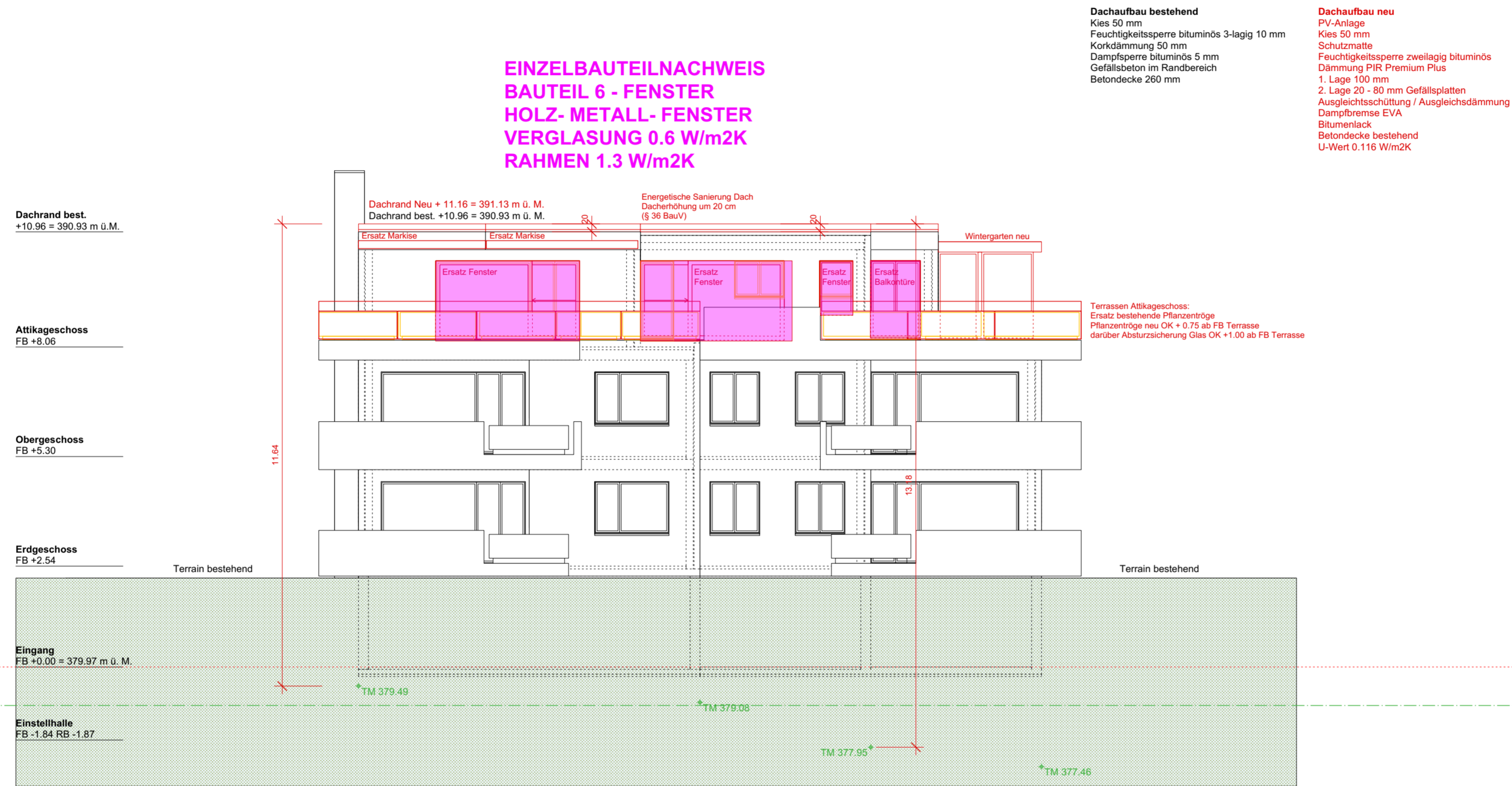
Bauherrschaft Stockwerkeigentümergeinschaft Römerstrasse 11, 5400 Baden

Grundeigentümerin Stockwerkeigentümergeinschaft Römerstrasse 11, 5400 Baden

Projektverfasser Erdin Architekten AG | Spinnereistrasse 5 | 5400 Baden  
 Jürg Erdin | T 056 209 04 50 | M 079 961 58 22 | erdin@erdinarchitekten.ch



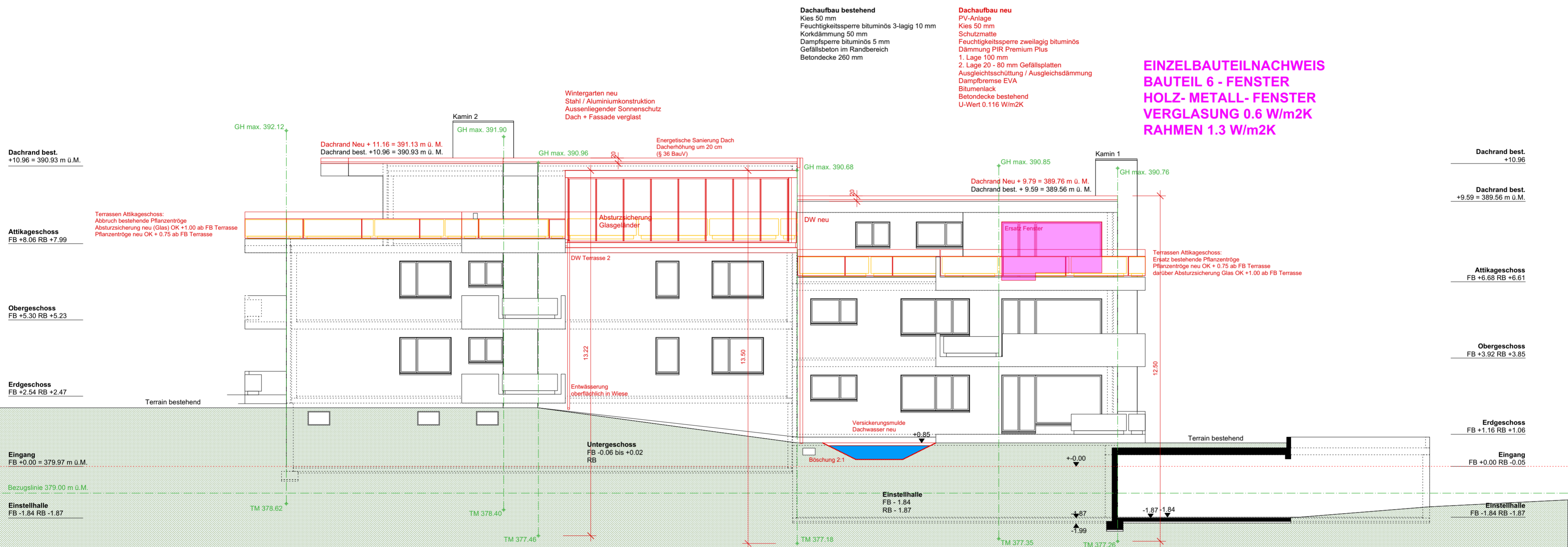
**EINZELBAUTEILNACHWEIS  
BAUTEIL 6 - FENSTER  
HOLZ- METALL- FENSTER  
VERGLASUNG 0.6 W/m2K  
RAHMEN 1.3 W/m2K**



**Dachaufbau bestehend**  
Kies 50 mm  
Feuchtigkeitssperre bituminös 3-lagig 10 mm  
Korkdämmung 50 mm  
Dampfsperre bituminös 5 mm  
Gefällsblech im Randbereich  
Betondecke 260 mm

**Dachaufbau neu**  
PV-Anlage  
Kies 50 mm  
Schutzmatte  
Feuchtigkeitssperre zweilagig bituminös  
Dämmung PIR Premium Plus  
1. Lage 100 mm  
2. Lage 20 - 80 mm Gefällsplatten  
Ausgleichsschüttung / Ausgleichsdämmung  
Dampfbremse EVA  
Bitumenlack  
Betondecke bestehend  
U-Wert 0.116 W/m2K

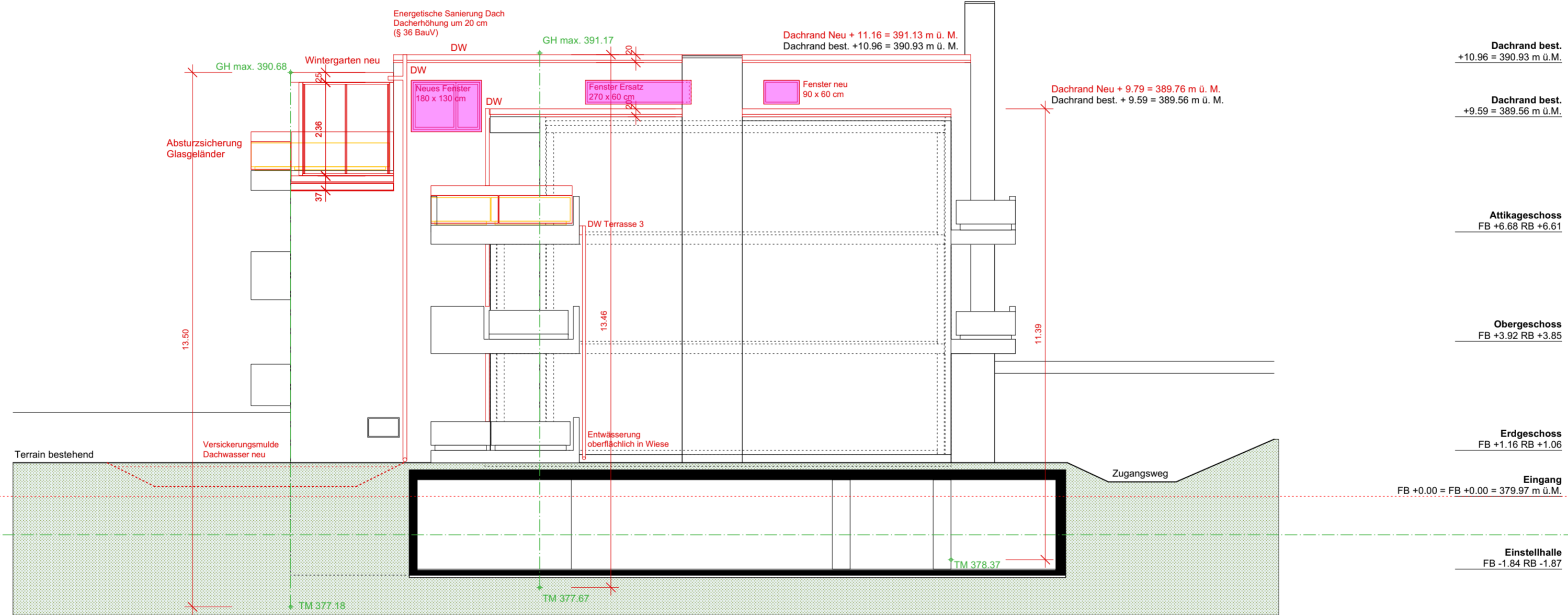
Terrassen Attikageschoss:  
Ersatz bestehende Pflanzentöpfe  
Pflanzentöpfe neu OK + 0.75 ab FB Terrasse  
darüber Absturzsicherung Glas OK +1.00 ab FB Terrasse



**Dachaufbau bestehend**  
 Kies 50 mm  
 Feuchtigkeitsperme bituminös 3-lagig 10 mm  
 Korkdämmung 50 mm  
 Dampfsperre bituminös 5 mm  
 Gefälls beton im Randbereich  
 Betondecke 260 mm

**Dachaufbau neu**  
 PV-Anlage  
 Kies 50 mm  
 Schutzmatte  
 Feuchtigkeitsperme zweilagig bituminös  
 Dämmung PIR Premium Plus  
 1. Lage 100 mm  
 2. Lage 20 - 80 mm Gefällsplatten  
 Ausgleichsschüttung / Ausgleichsdämmung  
 Dampfbremse EVA  
 Bitumenlack  
 Betondecke bestehend  
 U-Wert 0.116 W/m<sup>2</sup>K

**INZELBAUTEILNACHWEIS  
 BAUTEIL 6 - FENSTER  
 HOLZ- METALL- FENSTER  
 VERGLASUNG 0.6 W/m<sup>2</sup>K  
 RAHMEN 1.3 W/m<sup>2</sup>K**



Dachrand best.  
 +10.96 = 390.93 m ü. M.

Dachrand best.  
 +9.59 = 389.56 m ü. M.

Attikageschoss  
 FB +6.68 RB +6.61

Obergeschoss  
 FB +3.92 RB +3.85

Erdgeschoss  
 FB +1.16 RB +1.06

Eingang  
 FB +0.00 = FB +0.00 = 379.97 m ü. M.

Einstellhalle  
 FB -1.84 RB -1.87