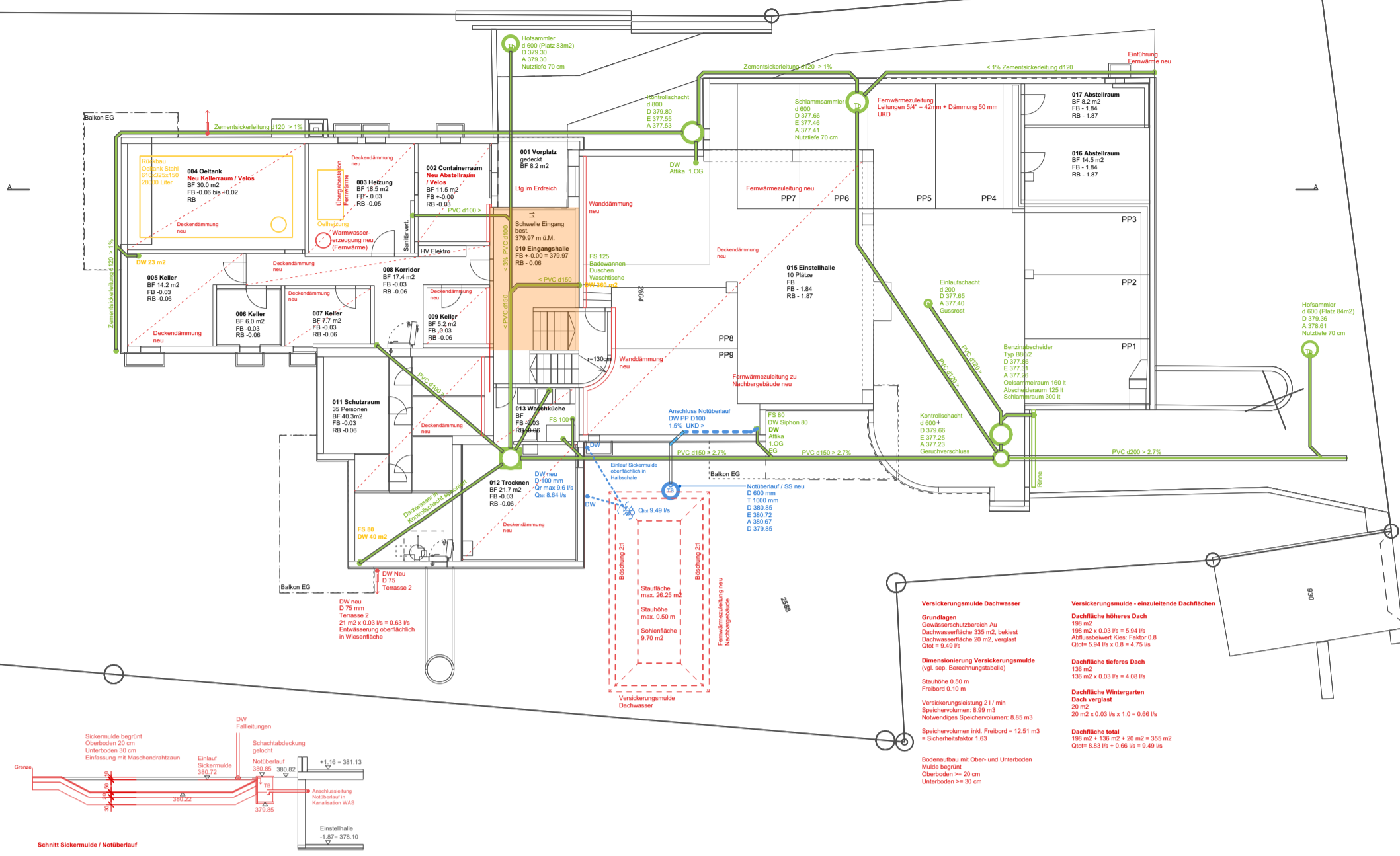
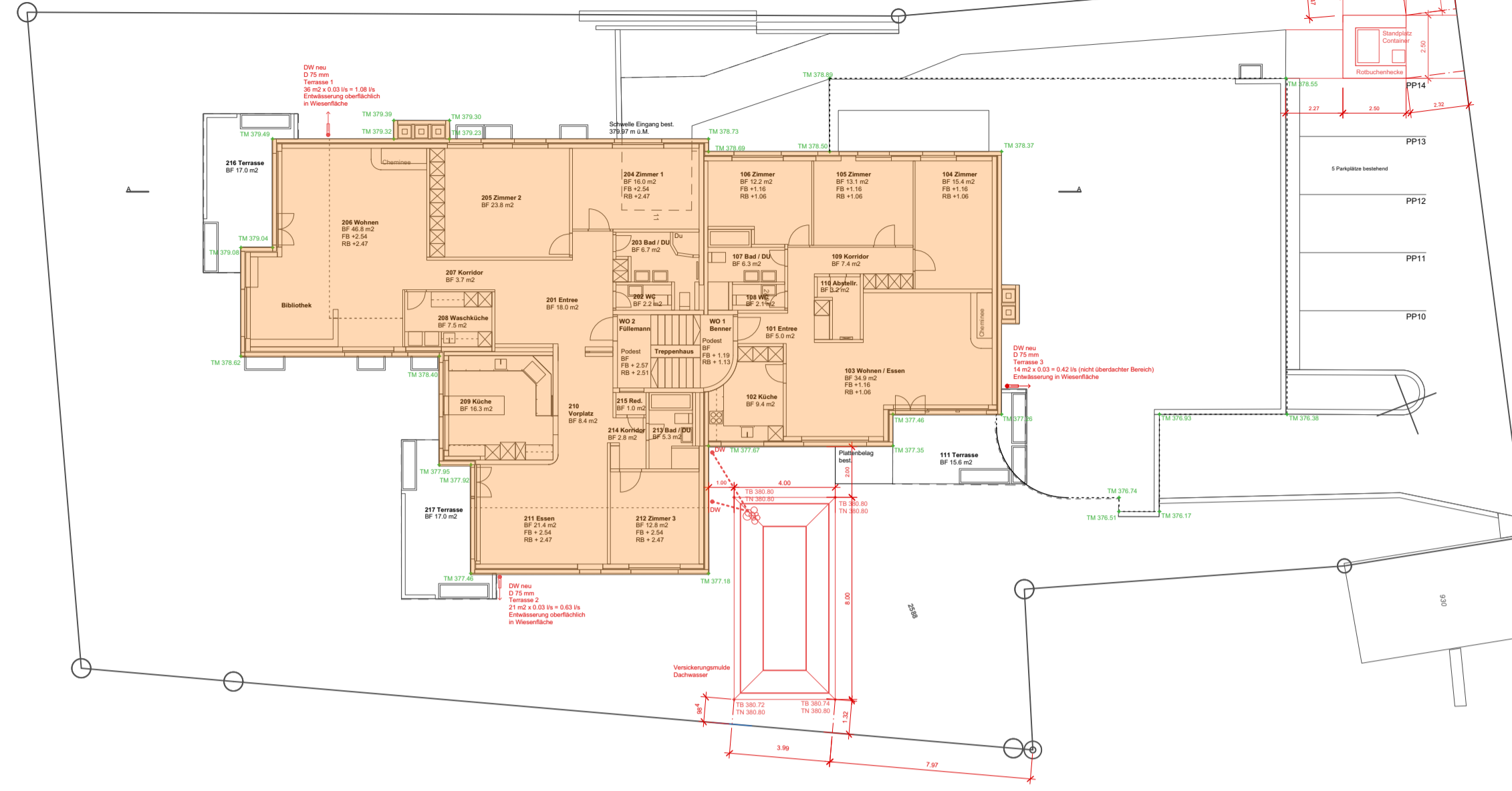


**Untergeschoss**  
Anrechenbare Geschossfläche: 20.4 m<sup>2</sup>



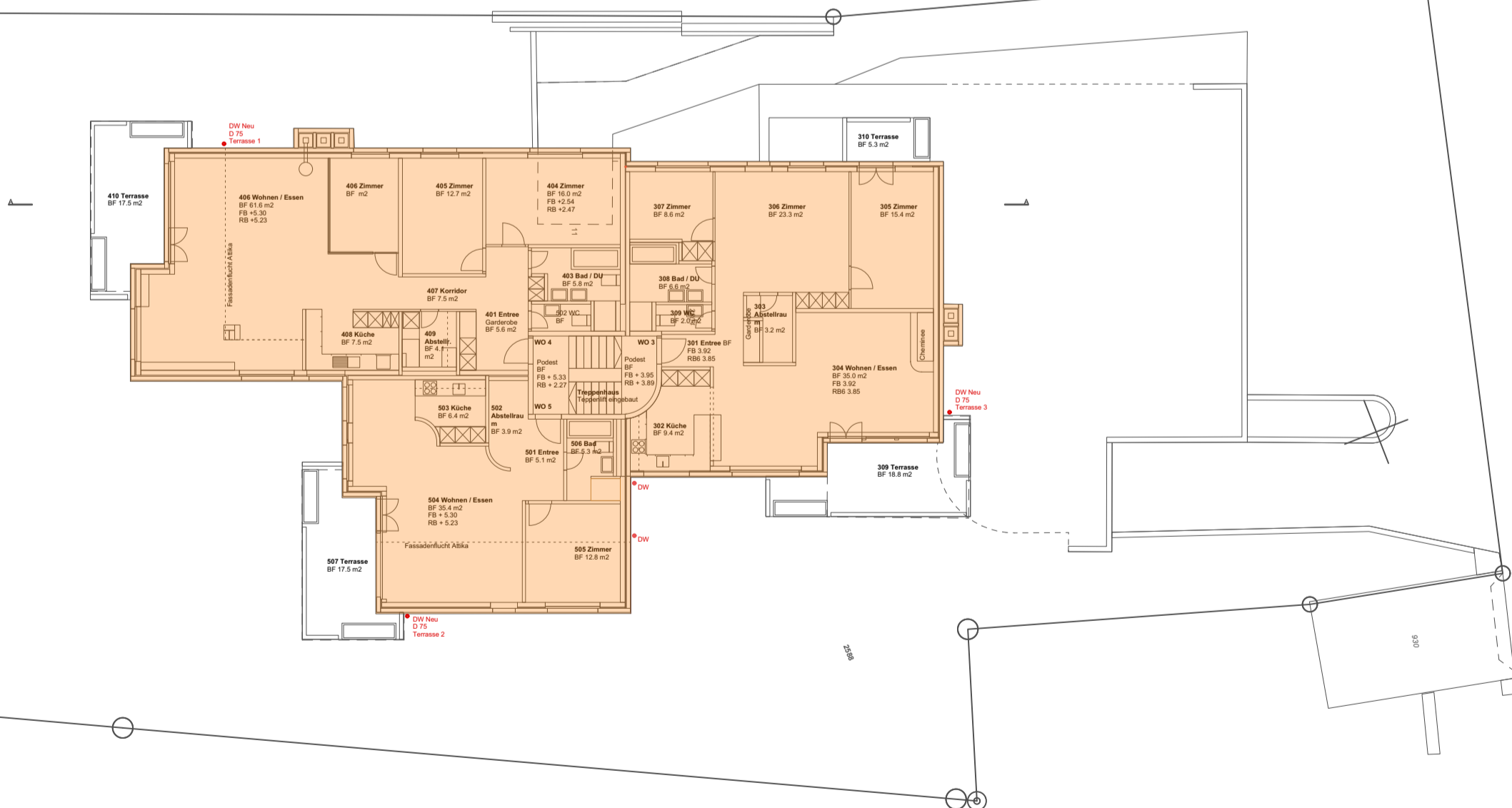
Grundriss Untergeschoss

**Erdgeschoss**  
Anrechenbare Geschossfläche: 374.7 m<sup>2</sup>



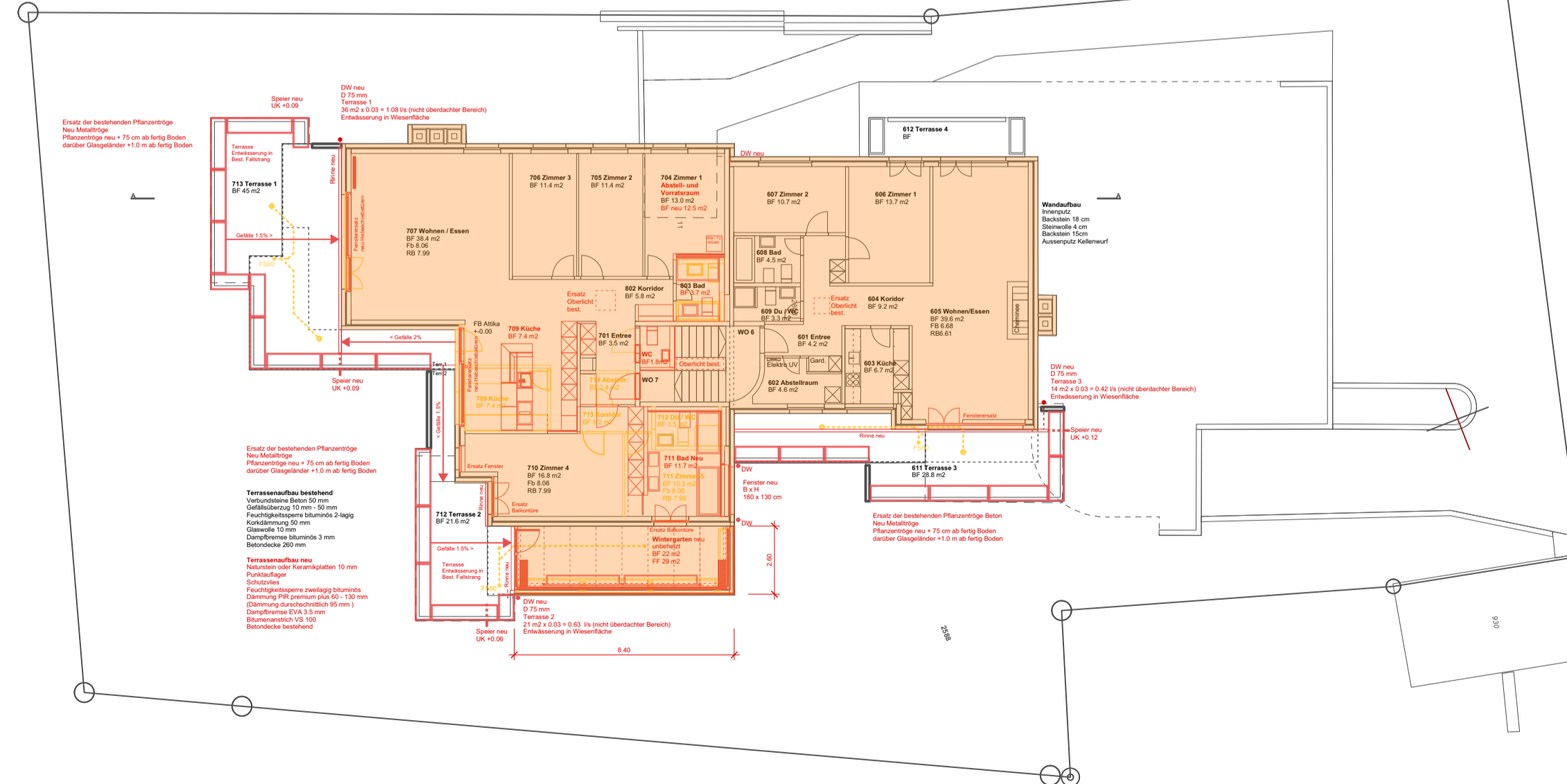
Grundriss Erdgeschoss

**Obergeschoss**  
Anrechenbare Geschossfläche: 374.7 m<sup>2</sup>



Grundriss Obergeschoss

**Attikageschoss**  
Anrechenbare Geschossfläche: 327.1 m<sup>2</sup>



Grundriss Attikageschoss

**Berechnung anrechenbare Geschossfläche**

Untergeschoss:	20.4 m <sup>2</sup>
Erdgeschoss:	374.7 m <sup>2</sup>
Obergeschoss:	374.7 m <sup>2</sup>
Attikageschoss:	327.1 m <sup>2</sup>
<b>Total:</b>	<b>1'096.9 m<sup>2</sup></b>

**Legende**

		Bauteil bestehend
		Bauteil neu
		Bauteil Abbruch
TM		Terrain massgebend
GH		Maximal zulässige Gebäudehöhe bezogen auf das massgebendes Terrain
TB		Terrain bestehend
TN		Terrain neu

Baden, 09.04.2024

Bauherrschaft / Grundeigentümerin

Projektverfasser

Wohnhaus Römerstrasse 11 5400 Baden | Zone W3 | Parzelle Nr. 2588 | Gebäudevers. Nr. 2804

Plan M 1:200 **Bau eingabe - Umbau Attikawohnung / Sanierung Flachdach / Terrassen**  
Plan Nr. 200-1 **Schemaplan anrechenbare Geschossfläche** **Planstand 08.04.2024**

Bauherrschaft Stockwerkeigentümergeinschaft Römerstrasse 11, 5400 Baden  
Grundeigentümerin Stockwerkeigentümergeinschaft Römerstrasse 11, 5400 Baden  
Projektverfasser Erdin Architekten AG | Spinnereistrasse 5 | 5400 Baden  
Jürg Erdin | T 056 209 04 50 | M 079 961 58 22 | erdin@erdinarchitekten.ch