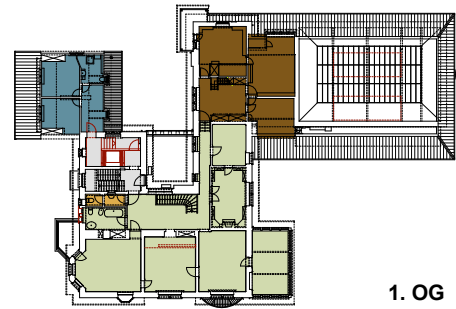
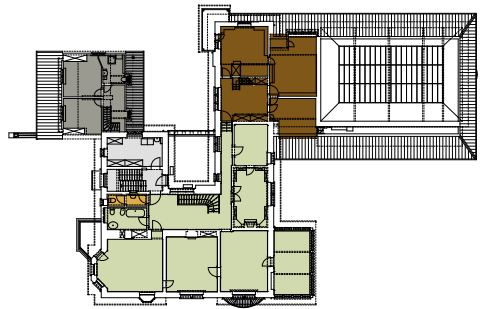
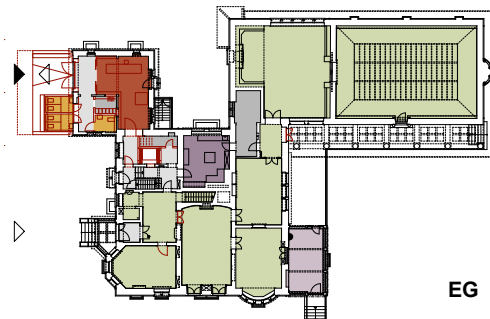
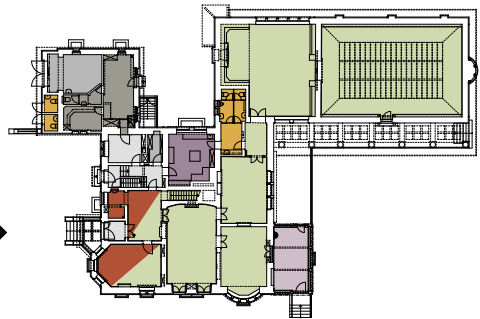


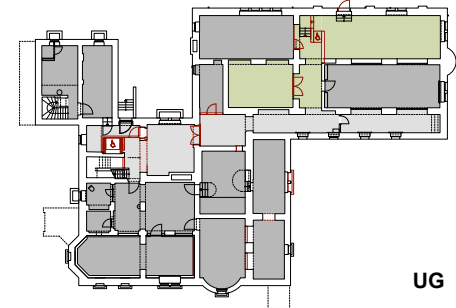
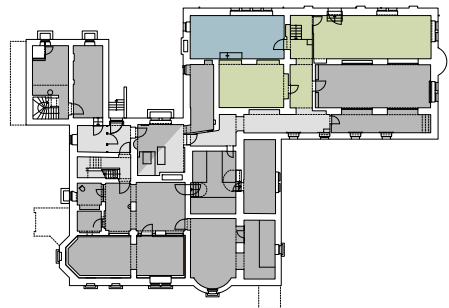
2. OG



1. OG



EG



UG

Ist-Zustand

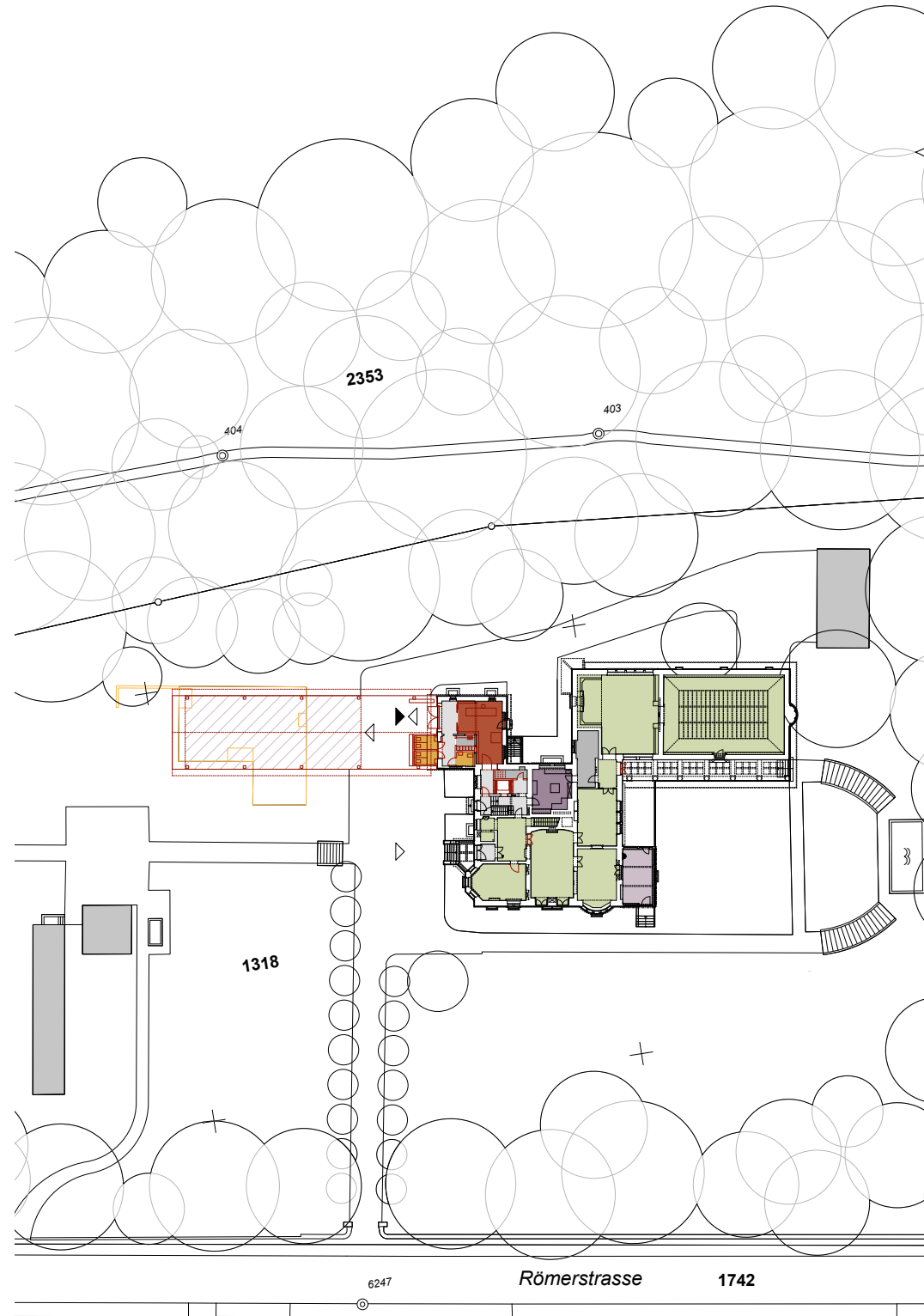
- nicht rollstuhlgängig
- mit zwei Wohnungen (im 2. OG aktuell Zwischennutzung)
- Ausstellungsräume im UG nur von aussen zugänglich
- Besuchertoiletten in der Ausstellung
- Mini-Garderobe im Windfang

Soll-Zustand

- alle Publikumsbereiche rollstuhlgängig, auch Aussentoilette
- ohne Wohnungen
- Ökonomiegebäude für Shop/Kasse/Garderoe, mit neuem Vorbau
- Direktverbindung Kasse/Villa
- Salon (Südwestecke) als reiner Ausstellungsraum
- Sitzungszimmer/Kleingruppen im 1. OG des Ökonomiegebäudes
- Museumspädagogik im 2. OG, Kombination mit Sitzungszimmer
- Ausstellungsräume im UG intern erschlossen
- mit Pavillon-Neubau für Veranstaltungen (Apéros, Gruppenankunft, etc.)

Anmerkung:

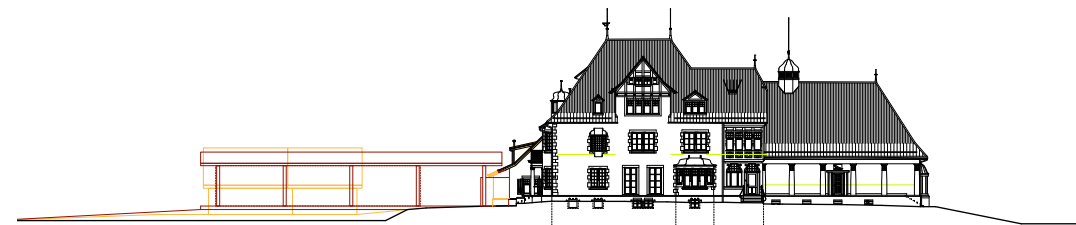
- Ticketkauf im Ökonomiegebäude, Museumszutritt von aussen



Nutzungen/Funktionen

- Ausstellungsfläche bestehend
- Shop/Kasse
- Café
- Pavillon
- Küche
- Vermittlung (Museumspädagogik)
- Sitzungen/Apéro (Kleingruppen)
- Verwaltung/Direktion
- Toiletten Besucher
- Toiletten intern
- Wohnungen
- Nebenräume (Lager, Technik, etc.)
- Erschliessung

0 10 50 m



4072 Zukunft Langmatt, Teilprojekt Bau

Grundrisse 1:750 – Ist/Soll

Diethelm & Spillmann Architekten, 18.10.18